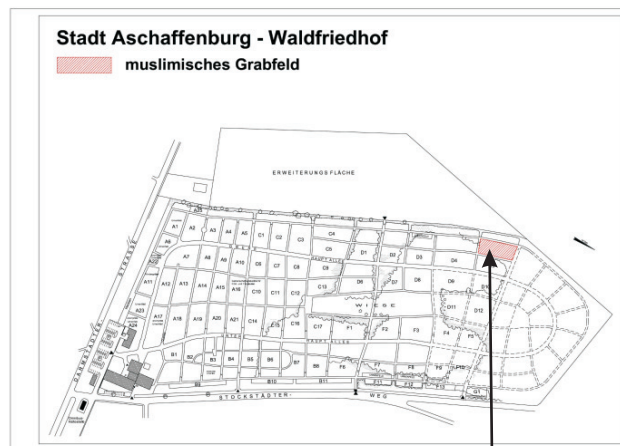


Lageplan

Fläche für das muslimisches Grabfeld
auf dem Waldfriedhof,
Teil D5



Muslimisches Grabfeld

Waldfriedhof, Darmstädter Straße

Impressum: STADT ASCHAFFENBURG
Garten- und Friedhofsamt
Großostheimer Straße 201
63741 Aschaffenburg
Tel.-Nr.: 06021 358-30
Stand: Juni 2010



Muslimisches Grabfeld auf dem Waldfriedhof

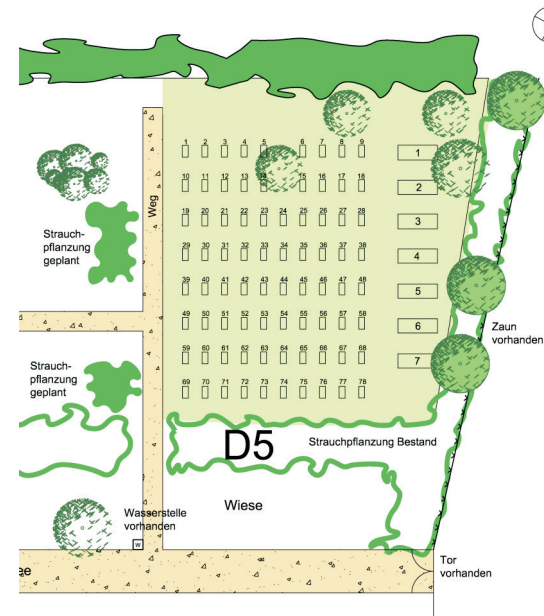
Bis 2007 standen für die Bestattung muslimischer Mitbürger Teilflächen der Grabfelder A 15 und A 16 auf dem Waldfriedhof Aschaffenburg zur Verfügung. Nachdem diese größtenteils belegt waren, wurde ein eigenes muslimisches Grabfeld im hinteren Bereich des Friedhofes eingerichtet. Dieses befindet sich abseits der Grabfelder für christlich Gläubige.



Beispiel eines Grabes auf dem muslimischen Grabfeld

An seinen Rändern ist das Grabfeld mit Gehölzen bepflanzt, die einzelnen Gräber sind in eine Wiesenfläche eingebettet. Gemeinsam mit einem Imam wurden die einzelnen Gräber entsprechend den religiösen Vorschriften ausgerichtet.

Insgesamt können 78 Reiheneinzelgräber sowie 7 Wahl- bzw. Familiengräber auf dem Grabfeld angelegt werden. Bei Bedarf ist eine Erweiterung des Feldes möglich.



Folgende Vorgaben gelten für die Bestattung auf dem muslimischen Grabfeld:

- Es werden nur Sargbestattungen durchgeführt.
- Für die rituelle Leichenwaschung steht ein Raum im Dienstgebäude des Waldfriedhofes zur Verfügung.
- Jede Grabstätte ist so zu gestalten, dass die Würde des Friedhofes gewahrt wird.
- Es gelten die in der Friedhofssatzung festgelegten allgemeinen Hinweise zur Gestaltung. Ansonsten unterliegen die Gräber keinen besonderen Vorschriften.
- Die Aufstellung eines Grabmales wird von der Stadtverwaltung genehmigt. Die Formulare hierfür sind im Friedhofsamt (Rathaus) erhältlich

Die Gebühren für die 15-jährige Nutzung eines Reiheneinzelgrabes betragen 435,00 €, die Beisetzung kostet 1050,00 €.

Für weitere Informationen steht Ihnen gerne die Friedhofsverwaltung unter der Telefonnummer 06021 330-1501 oder -1502 zur Verfügung.