

Für eine gute Kindheit und entspannte Eltern...

- Wir informieren Sie über Beratungs- und Anlaufstellen für Familien mit Kindern von 0-6 Jahren
- Wir beraten Sie individuell und vertraulich
- Wir vermitteln und/oder begleiten Sie zu Beratungsstellen
- Wir bieten „Frühe Hilfen“ und Angebote für Sie und Ihr Kind

Kontakt

Dalbergstraße 18
(Gebäude geg. Rathaus)
63739 Aschaffenburg
1. Stock
Telefon: 0 60 21 - 451 18 65
Fax: 06021 - 451 18 69
E-Mail: koki@aschaffenburg.de

Illustration & Gestaltung:
Elvira Roupp, good graphics

Unser Team



Claudia Hühne
Dipl. Sozialpädagogin (U-GH)
☎: 01 62 - 2 57 80 97

Uta Morhart
Dipl. Sozialpädagogin (FH)
☎: 01 62 - 2 57 96 85



Jedem Anfang wohnt ein Zauber inne... und ein Alltag voller Fragen!

Zur Beziehung, Entwicklung, Förderung,
Versorgung und Betreuung unseres Kindes



Das Baby schreit
so viel –wer hilft
mir?

Gibt es auch
Entlastung für uns
Eltern?



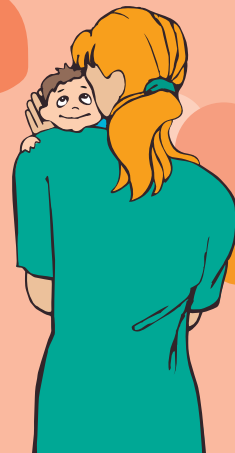
Gibt es
finanzielle
Hilfen und
wo?

Was braucht
unser Kind?

Erziehe ich
richtig?

Schaffe ich
das alles?

Wer betreut unser
Kind, wenn ich
arbeite oder krank
bin?



Je früher, desto besser... denn schon in der Schwangerschaft geht's los!

Viele Fragen und Unsicherheiten begleiten den
neuen Lebensabschnitt mit Baby:

- Erstausrüstung, Arztbesuche, Anträge, Auswahl der Geburtsklinik
- Geburt, Hebamme, Stillen, Wickeln, neuer Tag-Nacht-Rhythmus
- Anderer Alltag als Familie, weniger Schlaf, Signale des Babys verstehen

KoKI berät und vermittelt Hilfen, je nach Bedarf.

Und Schritt für Schritt geht's weiter...

Ihr Kind stellt viele Fragen und Sie vor neue
Herausforderungen zu den Themen Erziehung,
Betreuung und Förderung:

- Wer hilft mir bei der Erziehung – wie verhalte ich mich richtig?
- Wie und wo wird mein Kind betreut, wenn ich/ wir arbeiten?
- Gibt es finanzielle Unterstützung für unsere Familie? Und wo ?
- Darf ich als »Mama – Papa – Eltern« auch mal durchatmen und Unterstützung annehmen?

KoKi bietet Ihnen und Ihrer Familie Beratung & Unterstützung an, damit die erste Zeit gut gelingt.

Frühe Hilfen von Anfang an für Sie da

Frühe Hilfen orientieren sich an die Bedürfnissen von Säuglingen, Kleinkindern und deren Eltern

Frühe Hilfen heißt Unterstützung durch ausgebildete Honorarkräfte bei Themen rund ums Kind: Familienhebammen oder Familien- und Gesundheitskinderkrankenpflegerinnen begleiten, beraten und machen Hausbesuche ab der Schwangerschaft der Frau bis zur Vollendung des dritten Lebensjahres ihres Kindes. Vermittlung von Familienhebammen und Familien- und Gesundheitskinderkrankenpflegerinnen. Vermittlung von Familienpaten

Weitere Frühe Hilfen sind:

- Pflegerische Gesundheitssprechstunde bei Fragen rund um die Gesundheit des Kindes in KiTas und Familienstützpunkten
- Angeleitete Krabbel- und Spielgruppen in den Stadtteilen
- »Hallo Baby«-Willkommensbesuche durch den Sozialdienst katholischer Frauen
- KoKi-Sprechstunde in KiTas und Familienstützpunkten
- Vermittlung von Stadtteilmüttern