

## Plakat-Ankündigung

### Thermografie - Spaziergang Leider



Wir  
machen



Ihre **Wärmeschwachstellen** sichtbar!

- Kosten?** > Keine
- Wie funktioniert das?** > Einfach anmelden und mitspazieren  
Anmeldeschluss: 12.01.2018
- Wann?** > Januar 2018  
Abstimmung nach Witterung

## Ihre Ergebnisse/Fotos:

In anonymisierter Form finden Sie hier im folgenden Thermografie-Aufnahmen von:

**Tour 1: Di. 06.02.2018, ca. 17 Uhr;**

Tourleiter: Dipl. Ing. Frank Neumann  
Hochschule Aschaffenburg

im Auftrag von  
Amt für Umwelt- und Verbraucherschutz

#### Hinweise:

- Tour-1: Bereich Hafenbahnhofstr., Leiderer Stadtweg, Seidelstr. u.a.
- Außentemperatur: ca. 0 bis +5°C
- Die Farbaufnahmen sind nicht direkt untereinander vergleichbar, da sie z.T. verschiedenen Temperaturbereiche erfassen (siehe Farbskalen).
- Die Aufnahmen wurden nicht kalibriert und haben keinen gutachterlichen Charakter.
- Teile der Interpretationen + Fotos: Umwelt-Wiss. Heike Koslov

**Abdämmen!**

Aschaffener Programm  
zur GEBÄUDEDÄMMUNG



## **Folgende Folien - Tour 1:**

**Di. 06.02.2018, ca. 17 Uhr;**

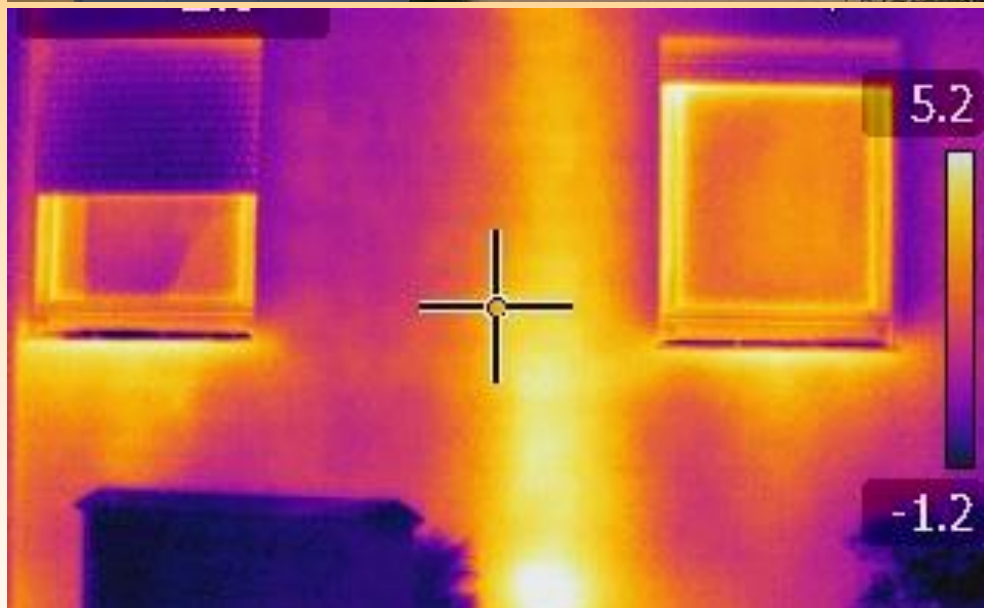
(Bereich Hafenbahnhofstr., Leiderer Stadtweg, Seidelstr.)

**Tourleiter: Dipl. Ing. Frank Neumann**  
Hochschule Aschaffenburg  
Studiengang Erneuerbare Energien und  
Energiemanagement

Würzburger Str. 45; 63743 Aschaffenburg

Tel.: 060 21 / 4206-936

[frank.neumann@h-ab.de](mailto:frank.neumann@h-ab.de); [www.h-ab.de](http://www.h-ab.de)



Datum: 6.2.2018  
Uhrzeit: 17:10 Uhr  
Außentemp. ca. 0 bis 4°C

Quelle: Aufnahmen

Tour 1 Hochschule  
Aschaffenburg

Tour 2+4:  
Amt f. Umwelt- und  
Verbraucherschutz

Tour 3:  
Energieberatung  
Stefan Wissel

Alle im Auftrag von  
Stadt Aschaffenburg  
Amt f. Umwelt- und  
Verbraucherschutz  
63739  
Aschaffenburg  
Tel. 06021/3301744

M/ Im linken Bild ist schön die schlecht gedämmte Steigleitung zu den Heizkörpern zu sehen, diese verläuft ins nächste Stockwerk und wird als helle (warme) Fläche dargestellt.

Die Haustüre auf dem rechten Bild ist mit dunklen Farben (kalt) dargestellt und lässt auf ein unbeheiztes Treppenhaus vermuten. Unter dem Fenster ist der Heizkörper sichtbar.



Datum: 6.2.2018  
Uhrzeit: 17:10 Uhr  
Außentemp. ca. 0 bis 4°C

Quelle: Aufnahmen

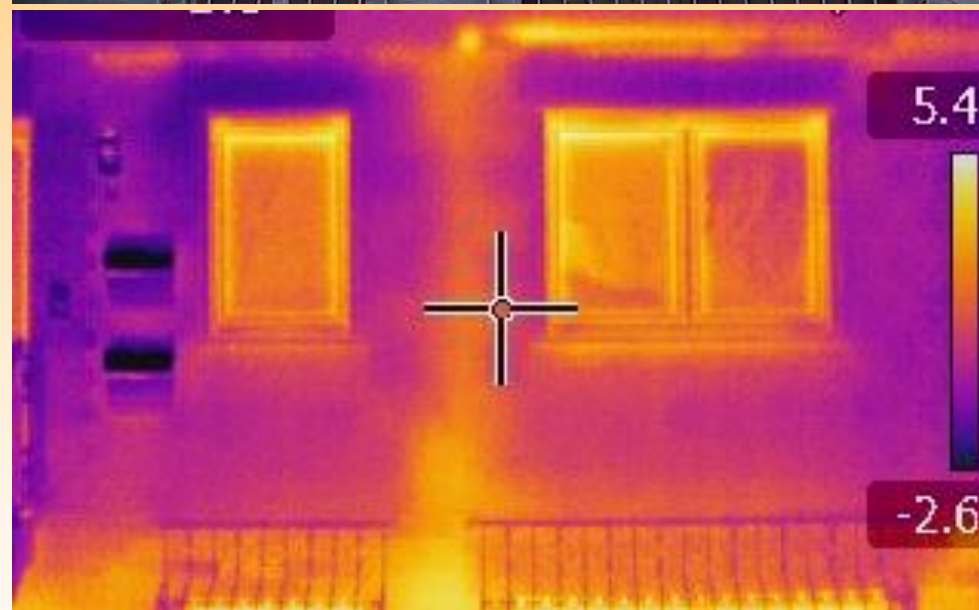
Tour 1 Hochschule  
Aschaffenburg

Tour 2+4:  
Amt f. Umwelt- und  
Verbraucherschutz

Tour 3:  
Energieberatung  
Stefan Wissel

Alle im Auftrag von  
Stadt Aschaffenburg  
Amt f. Umwelt- und  
Verbraucherschutz  
63739  
Aschaffenburg  
Tel. 06021/3301744

M/ Unter dem Fenster ist eine besondere Wärmeabstrahlung sichtbar (gelbe Fläche - vermutl. Heizkörper).



Datum: 6.2.2018  
Uhrzeit: 17:10 Uhr  
Außentemp. ca. 0 bis 4°C

Quelle: Aufnahmen

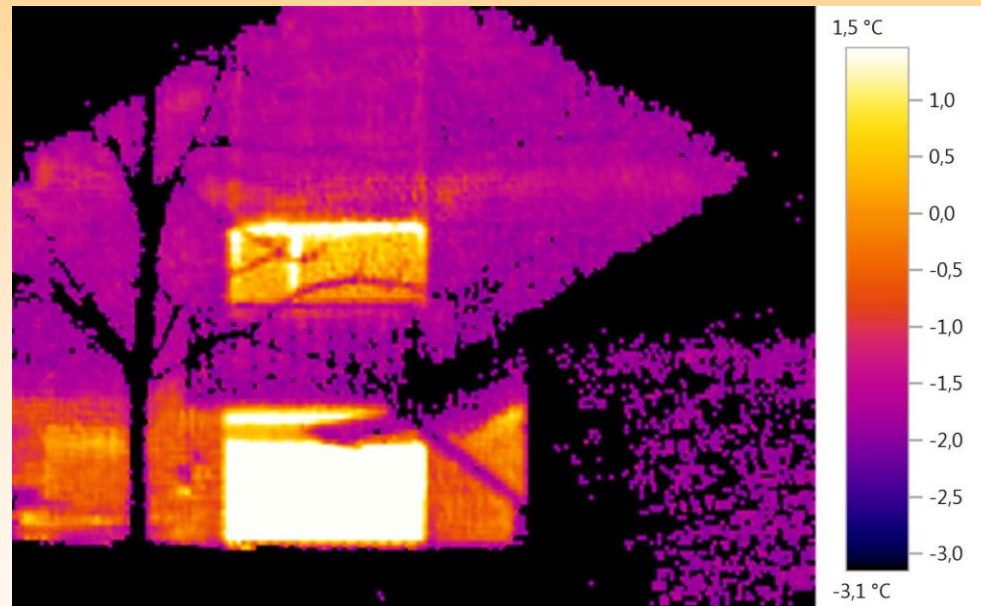
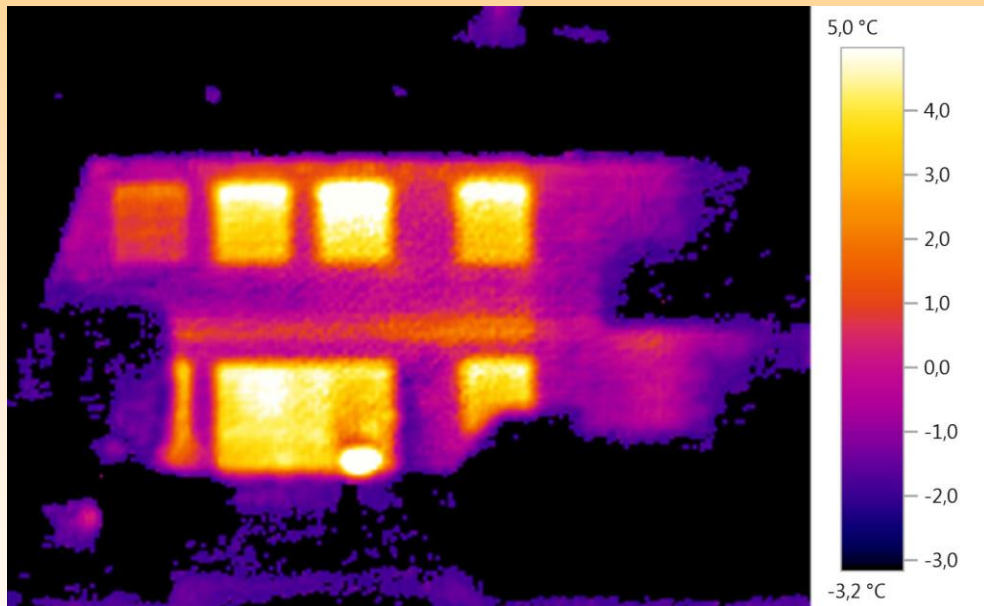
Tour 1 Hochschule  
Aschaffenburg

Tour 2+4:  
Amt f. Umwelt- und  
Verbraucherschutz

Tour 3:  
Energieberatung  
Stefan Wissel

Alle im Auftrag von  
Stadt Aschaffenburg  
Amt f. Umwelt- und  
Verbraucherschutz  
63739  
Aschaffenburg  
Tel. 06021/3301744

HM/ Die Wand erscheint wärmer als die Umgebung (Pflanzen, Treppe, u.a.). Eine gut gedämmte Wand hätte die gleiche Färbung wie die Treppe oder die Sträucher vor dem Haus. Allerdings wird die Wärmeabstrahlung der Wand hier vom Kellerbereich klar übertroffen (gelbe Farbtöne). Der gelbe Streifen zwischen den Fenstern (rechte Aufnahme) könnte eine Zwischenwand oder eine schlecht gedämmte Wasser-Steigleitung sein.



Datum: 6.2.2018  
Uhrzeit: 17:10 Uhr  
Außentemp. ca. 0 bis 4°C

Quelle: Aufnahmen

Tour 1 Hochschule  
Aschaffenburg

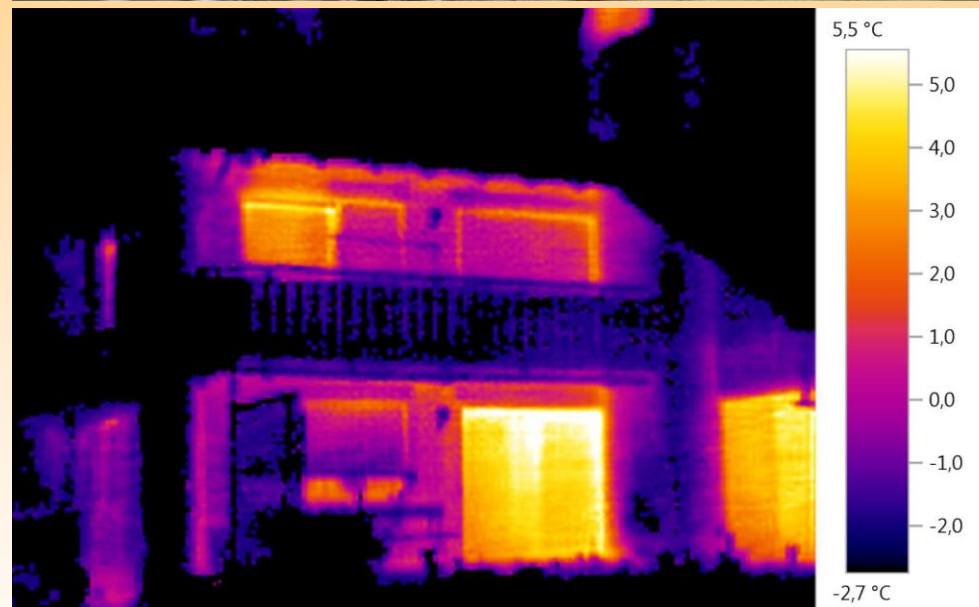
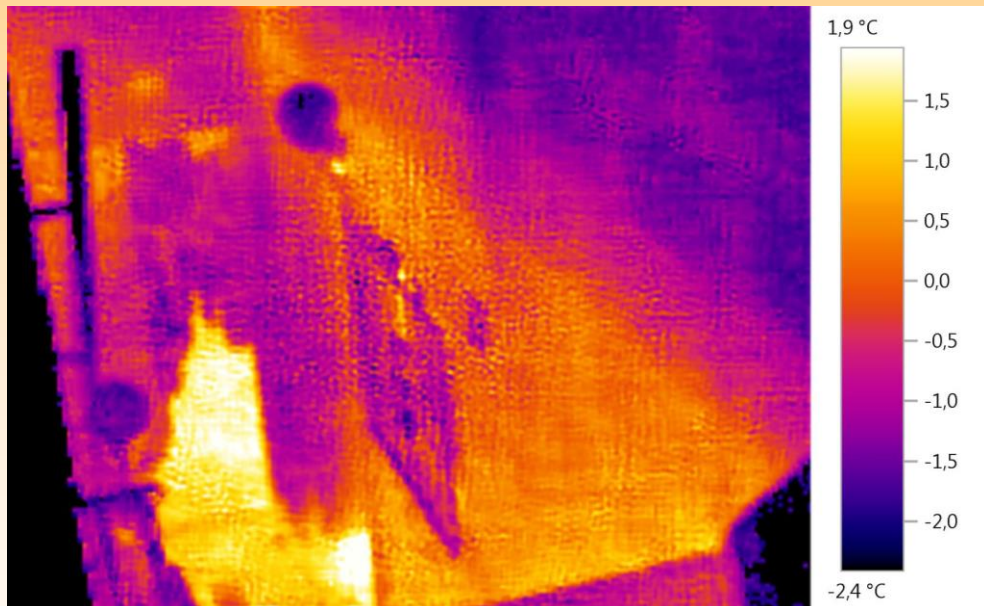
Tour 2+4:  
Amt f. Umwelt- und  
Verbraucherschutz

Tour 3:  
Energieberatung  
Stefan Wissel

Alle im Auftrag von  
Stadt Aschaffenburg  
Amt f. Umwelt- und  
Verbraucherschutz  
63739  
Aschaffenburg  
Tel. 06021/3301744

K/ Allgemein ist erkennbar, dass die Wand wärmer ist als der Außenbereich. Vergleich: Bei gut gedämmten Wänden ist dieser Unterschied nicht vorhanden. Besonders sind hier Wärmebrücken im Bereich Fenstersturz und auskragende Fußböden erkennbar (gelb).

Weitere Kontakte : Stadt Aschaffenburg, Amt für Umwelt- u. Verbraucherschutz;  
[www.aschaffenburg.de/klimaschutz/](http://www.aschaffenburg.de/klimaschutz/)  
Dipl.-Ing. (FH) Tibor Reidl und Dipl.-Ing. (FH) Andreas Jung: Tel: 06021 330-1491



Datum: 6.2.2018  
Uhrzeit: 17:10 Uhr  
Außentemp. ca. 0 bis 4°C

Quelle: Aufnahmen

Tour 1 Hochschule  
Aschaffenburg

Tour 2+4:  
Amt f. Umwelt- und  
Verbraucherschutz

Tour 3:  
Energieberatung  
Stefan Wissel

Alle im Auftrag von  
Stadt Aschaffenburg  
Amt f. Umwelt- und  
Verbraucherschutz  
63739  
Aschaffenburg  
Tel. 06021/3301744

K/ Auf dem linken Bild sieht man deutlich die hohen Wärmeverluste durch die ungedämmte Kellerwand.



Datum: 6.2.2018  
Uhrzeit: 17:10 Uhr  
Außentemp. ca. 0 bis 4°C

Quelle: Aufnahmen

Tour 1 Hochschule  
Aschaffenburg

Tour 2+4:  
Amt f. Umwelt- und  
Verbraucherschutz

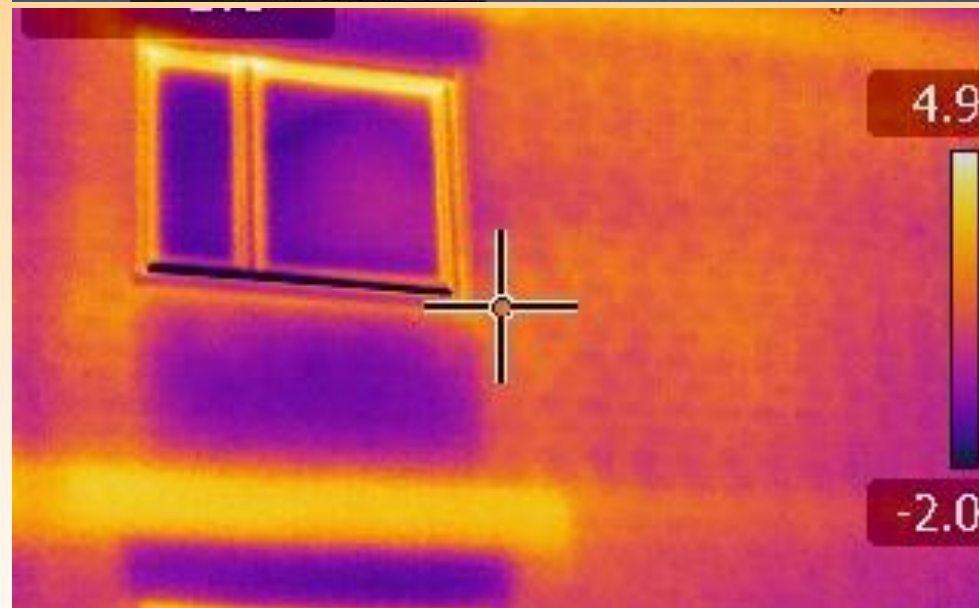
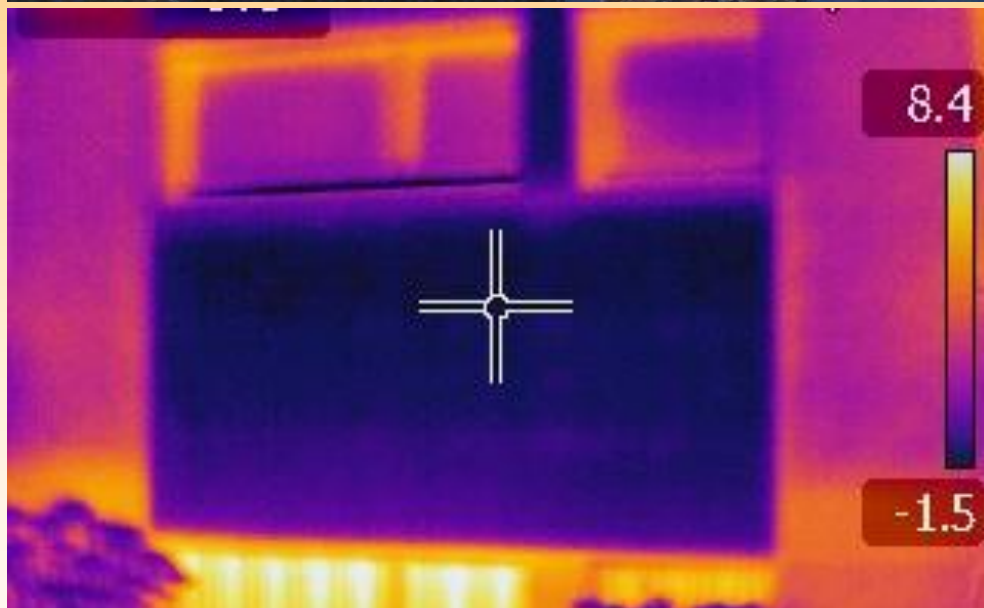
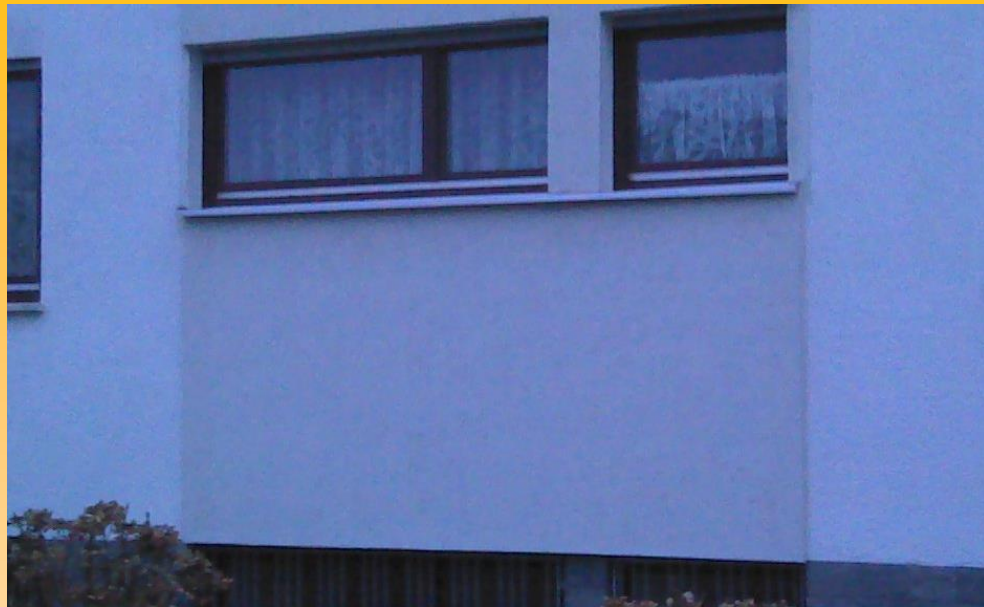
Tour 3:  
Energieberatung  
Stefan Wissel

Alle im Auftrag von  
Stadt Aschaffenburg  
Amt f. Umwelt- und  
Verbraucherschutz  
63739  
Aschaffenburg  
Tel. 06021/3301744

S/ Hier ist die Wärmeabstrahlung der Wand sichtbar. Sehr deutlich erkennbar sind die besonders wärmeleitenden Mörtelfugen.







Datum: 6.2.2018  
Uhrzeit: 17:10 Uhr  
Außentemp. ca. 0 bis 4°C

Quelle: Aufnahmen

Tour 1 Hochschule  
Aschaffenburg

Tour 2+4:  
Amt f. Umwelt- und  
Verbraucherschutz

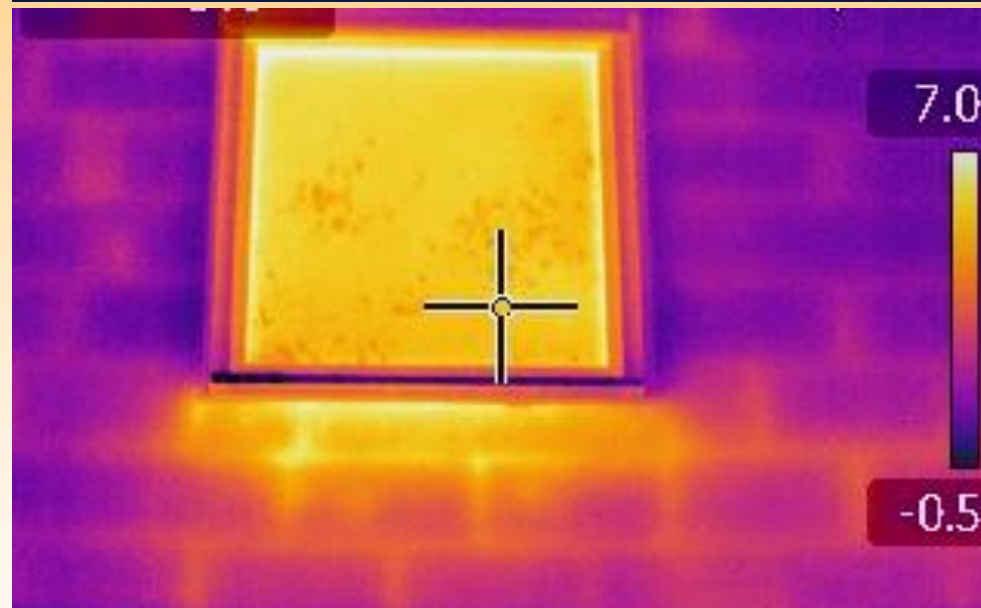
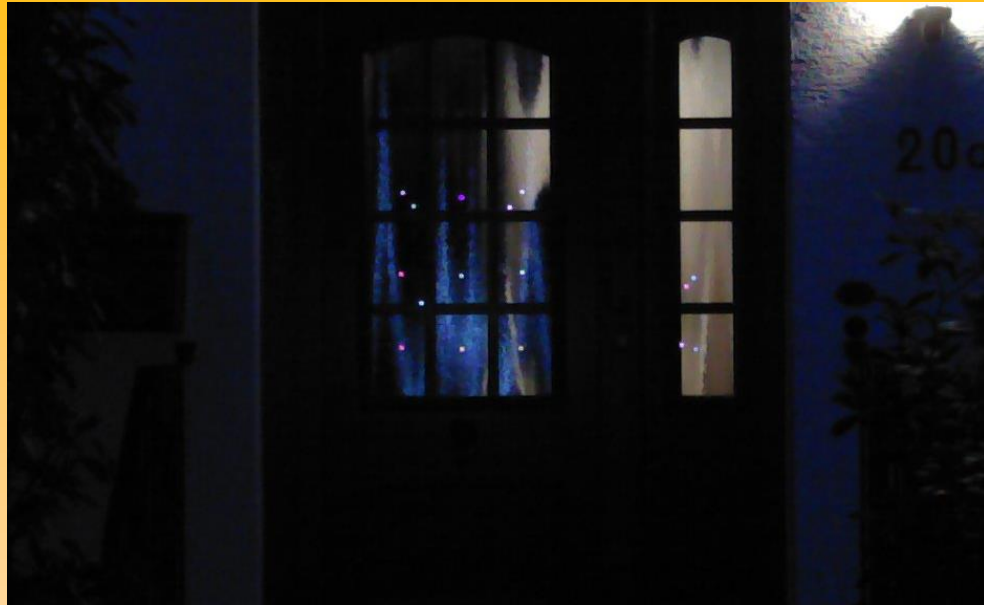
Tour 3:  
Energieberatung  
Stefan Wissel

Alle im Auftrag von  
Stadt Aschaffenburg  
Amt f. Umwelt- und  
Verbraucherschutz  
63739  
Aschaffenburg  
Tel. 06021/3301744

P/ **Besonderheit an diesem Haus**, auf der Realaufnahme ist die etwas dunklere Hauswand bereits gedämmt, laut Besitzer beträgt die Außenwandstärke nur 16cm, die Vertiefung wurde mit Dämmung aufgefüllt. Auf der Thermografieaufnahme ist der Dämmeffekt deutlich zu sehen, im Vergleich zur benachbarten Außenwand mit einer Stärke von 30cm.

Im rechten Bild, unterhalb des Fensters, die gedämmten Heizkörpernischen zu sehen im Vergleich zur restlichen Außenwand.

Weitere Kontakte : Stadt Aschaffenburg, Amt für Umwelt- u. Verbraucherschutz;  
[www.aschaffenburg.de/klimaschutz/](http://www.aschaffenburg.de/klimaschutz/)  
Dipl.-Ing. (FH) Tibor Reidl und Dipl.-Ing. (FH) Andreas Jung: Tel: 06021 330-1491



Datum: 6.2.2018  
Uhrzeit: 17:10 Uhr  
Außentemp. ca. 0 bis 4°C

Quelle: Aufnahmen

Tour 1 Hochschule  
Aschaffenburg

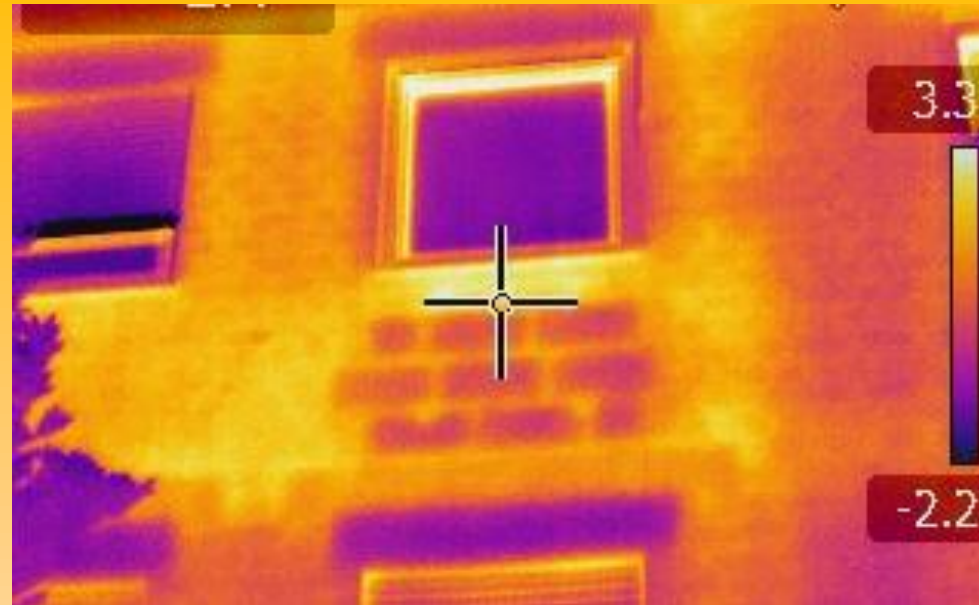
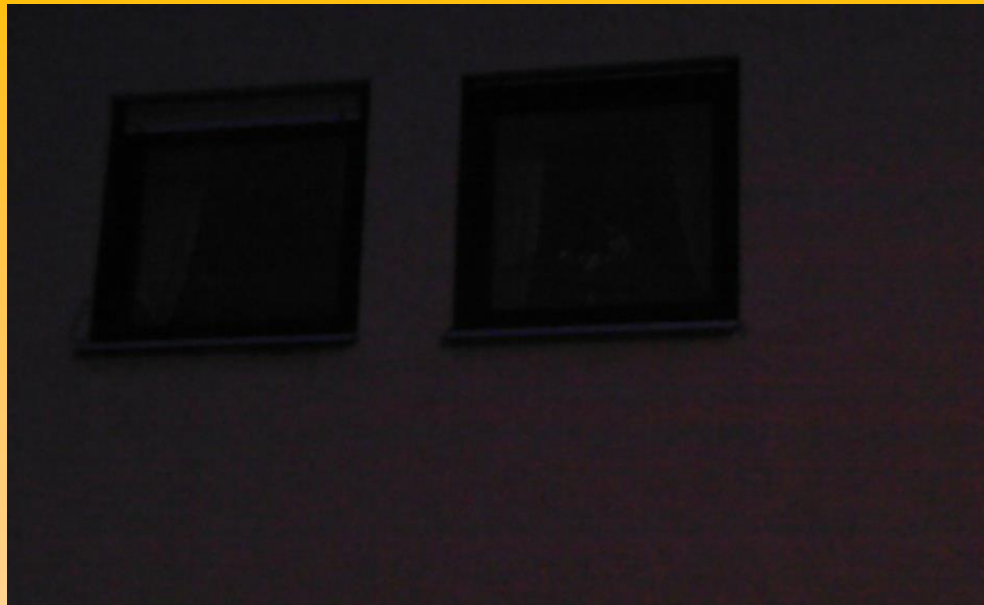
Tour 2+4:  
Amt f. Umwelt- und  
Verbraucherschutz

Tour 3:  
Energieberatung  
Stefan Wissel

Alle im Auftrag von  
Stadt Aschaffenburg  
Amt f. Umwelt- und  
Verbraucherschutz  
63739  
Aschaffenburg  
Tel. 06021/3301744

HD/ Das Mauerwerk zeigt deutliche Wärmeverluste (Vergleich Busch). Insbesondere die sich abhebenden Ziegelstein-Fugen zeigen deutlich die stärkere Wärmeleitung der früheren dicken Mörtel-Technik.





Datum: 6.2.2018  
Uhrzeit: 17:10 Uhr  
Außentemp. ca. 0 bis 4°C

Quelle: Aufnahmen

Tour 1 Hochschule  
Aschaffenburg

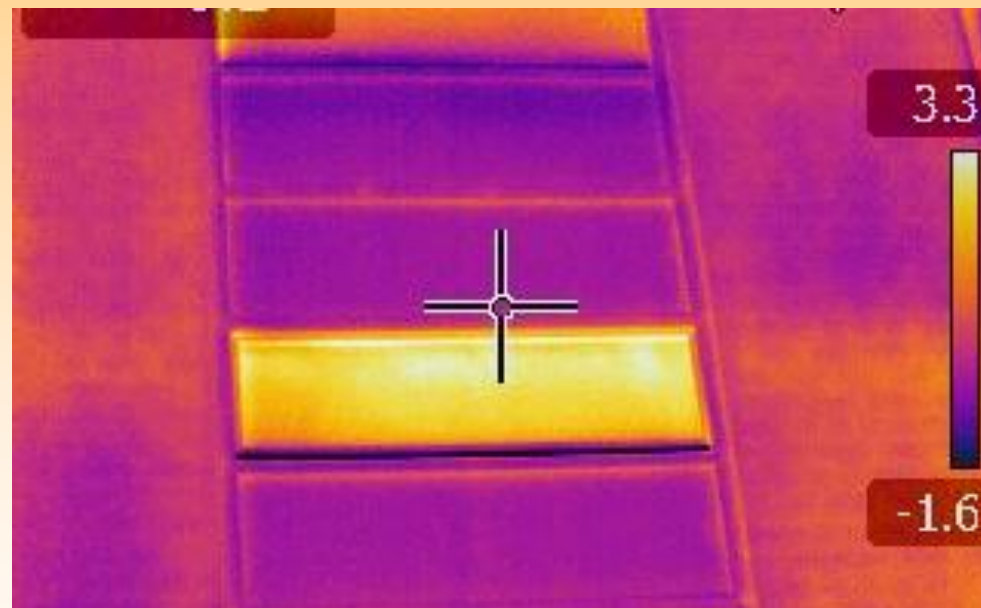
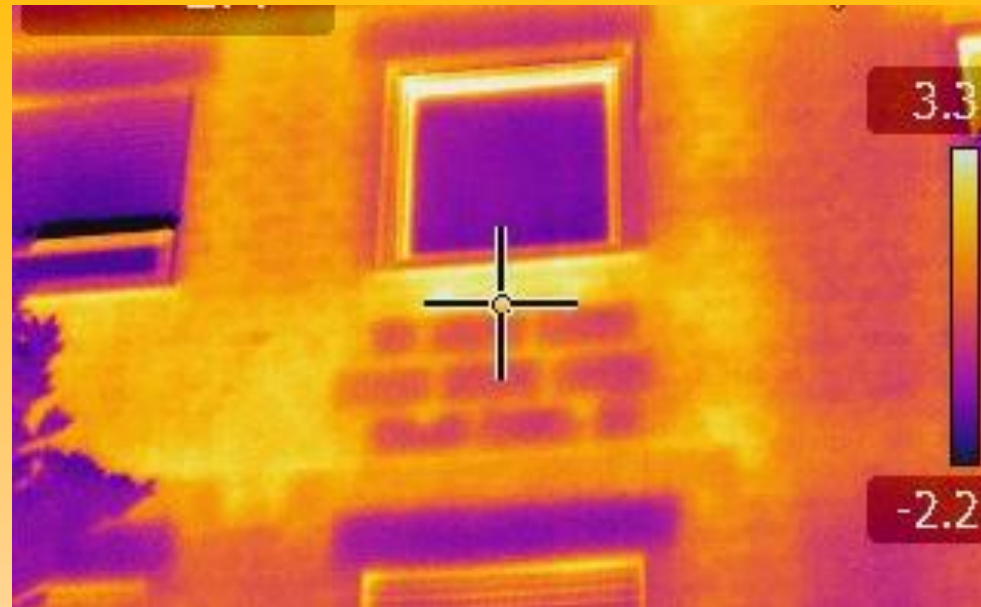
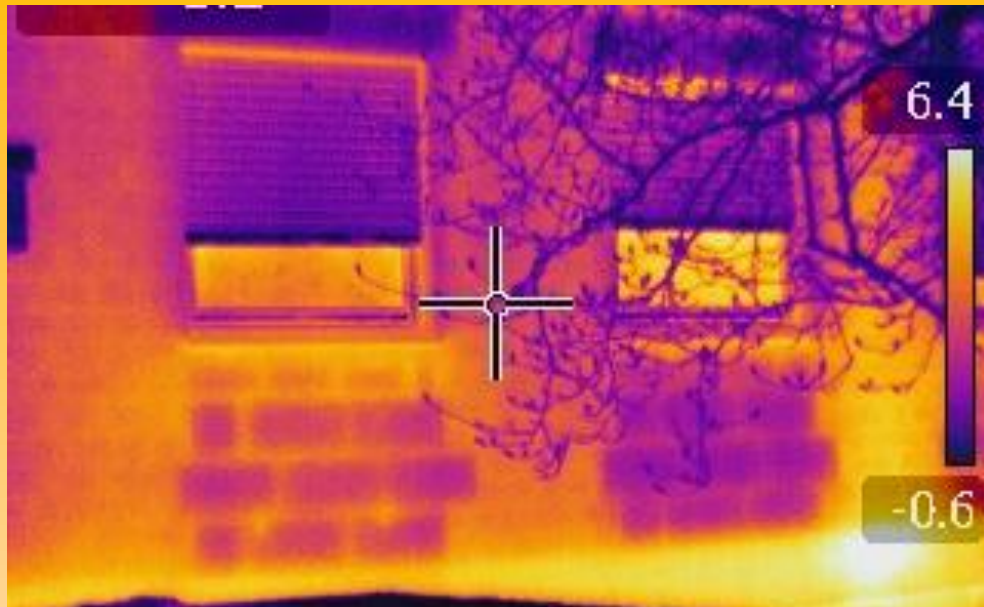
Tour 2+4:  
Amt f. Umwelt- und  
Verbraucherschutz

Tour 3:  
Energieberatung  
Stefan Wissel

Alle im Auftrag von  
Stadt Aschaffenburg  
Amt f. Umwelt- und  
Verbraucherschutz  
63739  
Aschaffenburg  
Tel. 06021/3301744

T/a **linke Aufnahme:** Unterschiedliches Mauerwerk unter den Fenstern erkennbar, im Vergleich zur restlichen Außenwand. Ebenfalls gut auf dieser Aufnahme zu sehen, ist die schlecht gedämmte Steigleitung zu den Heizkörpern (rechts im Bild).

# Thermografie - Spaziergang Stadtteil Leider 2018



Datum: 6.2.2018  
Uhrzeit: 17:10 Uhr  
Außentemp. ca. 0 bis 4°C

Quelle: Aufnahmen

Tour 1 Hochschule  
Aschaffenburg

Tour 2+4:  
Amt f. Umwelt- und  
Verbraucherschutz

Tour 3:  
Energieberatung  
Stefan Wissel

Alle im Auftrag von  
Stadt Aschaffenburg  
Amt f. Umwelt- und  
Verbraucherschutz  
63739  
Aschaffenburg  
Tel. 06021/3301744

T/b Unterschiedliches Mauerwerk unter den Fenstern erkennbar, im Vergleich zur restlichen Außenwand.  
Es wurden keine Echtaufnahmen eingefügt, da die Lichtverhältnisse dafür nicht mehr ausreichten.