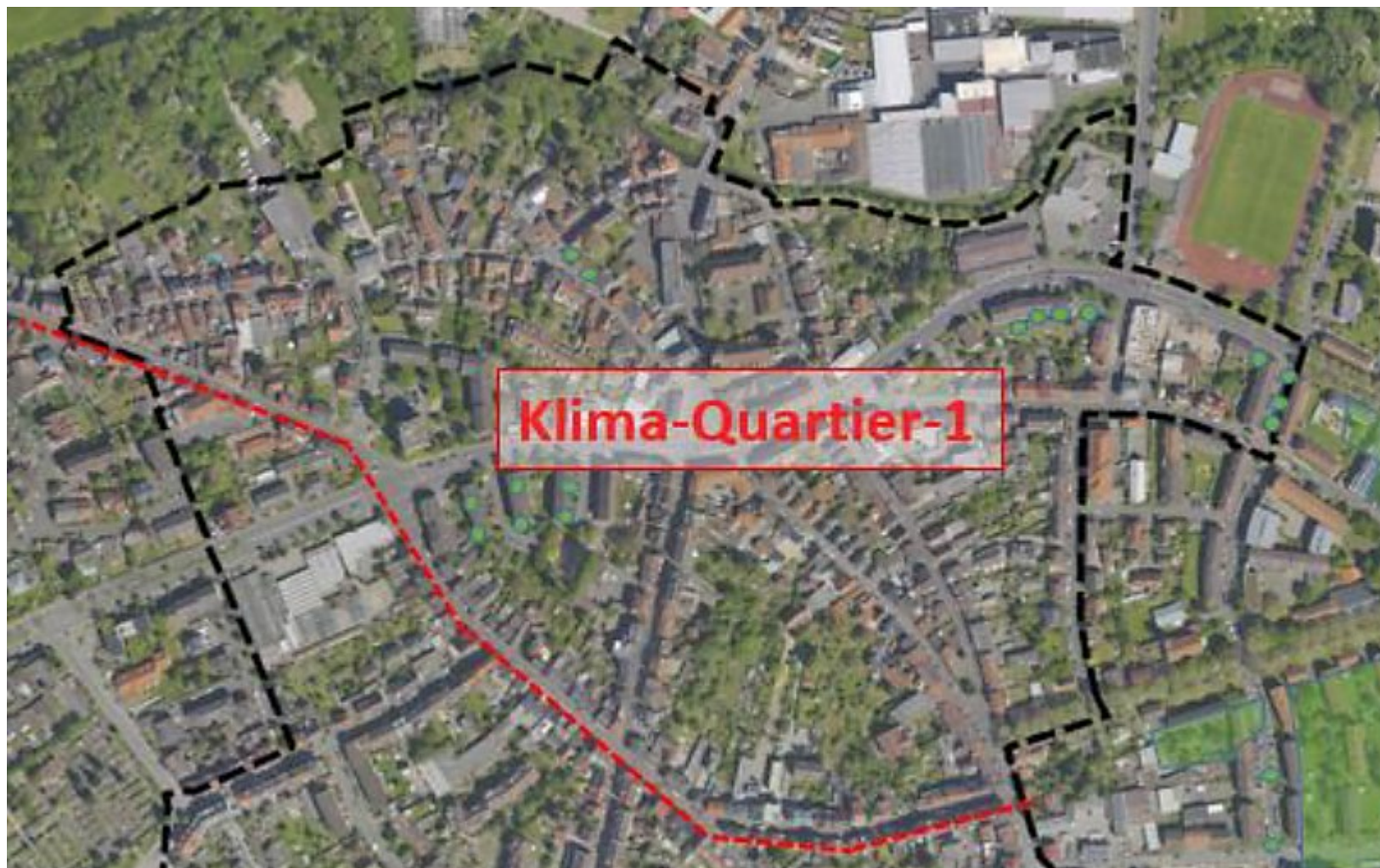


1. Quartier & Vorgehen

KlimaQuartier „Kernbereich-Damm“



KlimaQuartier Kernbereich-Damm

- ca. 2000 EW
- ca. 426 Gebäude
- v.a. Mietwohnraum in MFH
- Erdgasanschlussrate >90 %
- Energetischer Sanierungsstau im privaten Gebäudebestand
- Gute Eignung für Erdwärmesonden
- Geringe Luftqualität
- Vulnerable Bevölkerungsgruppen

1. Quartier & Vorgehen – aktueller Projektstand

Projektablauf



KfW 432



Integriertes energetisches Quartierskonzept = Teil A



Energetisches Sanierungsmanagement = Teil B

Abstimmung in Lenkungsgruppen (5 Termine)

Projektstart



Vor Ort-
Begehung



Eigentümer-
befragung



Städte-
bauliche &
energetische
Analyse



Quartiers-
tag



Energiebilanz
& Potenzial-
ermittlung



Maßnahmen-
katalog



Kosten,
Finanzierung,
Förderung

Projekt-
abschluss

3. Kurzvorstellung Klimawandelanpassung

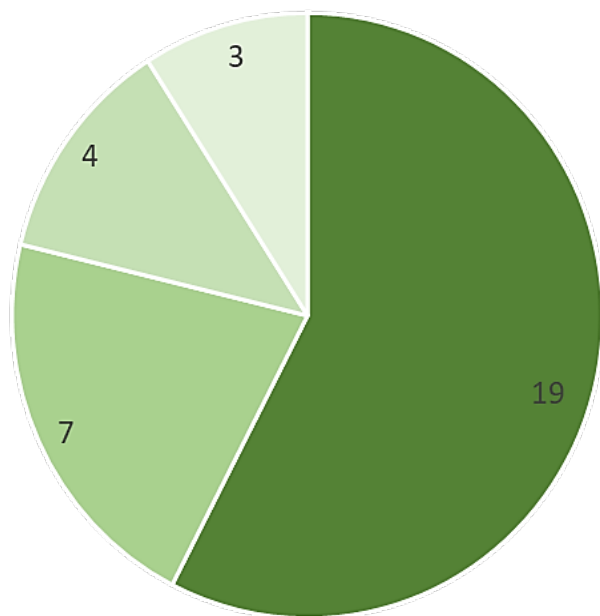
Auch die Stadt kann Maßnahmen zur Klimaanpassung durchführen. Welche Maßnahmen halten Sie für wichtig?
(N = 112; 1 = nicht wichtig, 5 = sehr wichtig)



5. Exkurs: Mini-PV-Anlage als Balkonkraftwerk

Aktueller Stand

Sind Sie grundsätzlich daran interessiert eine eigene kleine Balkon-Solaranlage zur eigenen Stromproduktion zu installieren? (N = 33)



Ja
 Nein
 Ich wünsche mir mehr Informationen hierzu
 unentschlossen



Quelle: stwab.de 2023

Aktuelles Vorgehen

- ✓ Montage
- ✓ Zählertausch (kostenlos durch ASTA)
- ✓ Anmeldung bei örtl. Stromnetzbetreiber & bei Marktstammdatenregister der BNA