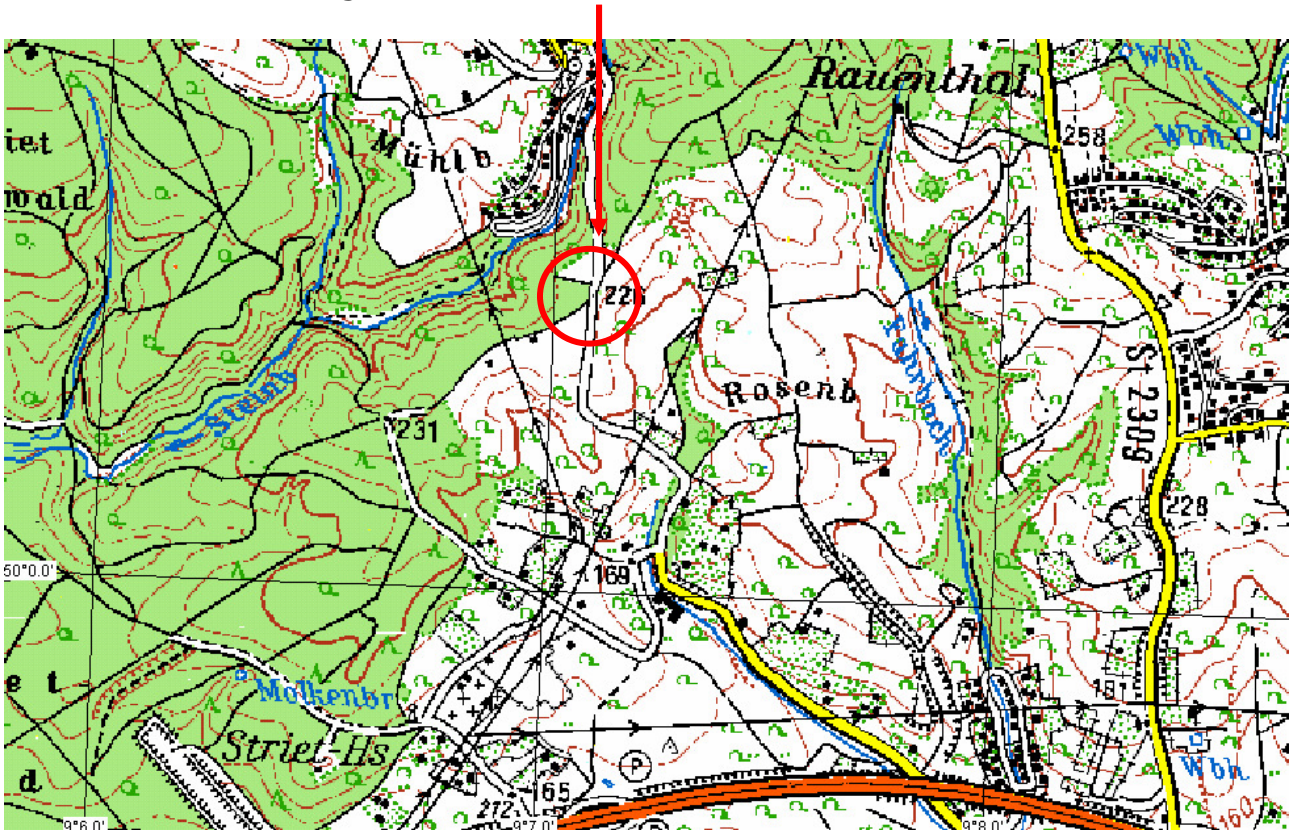
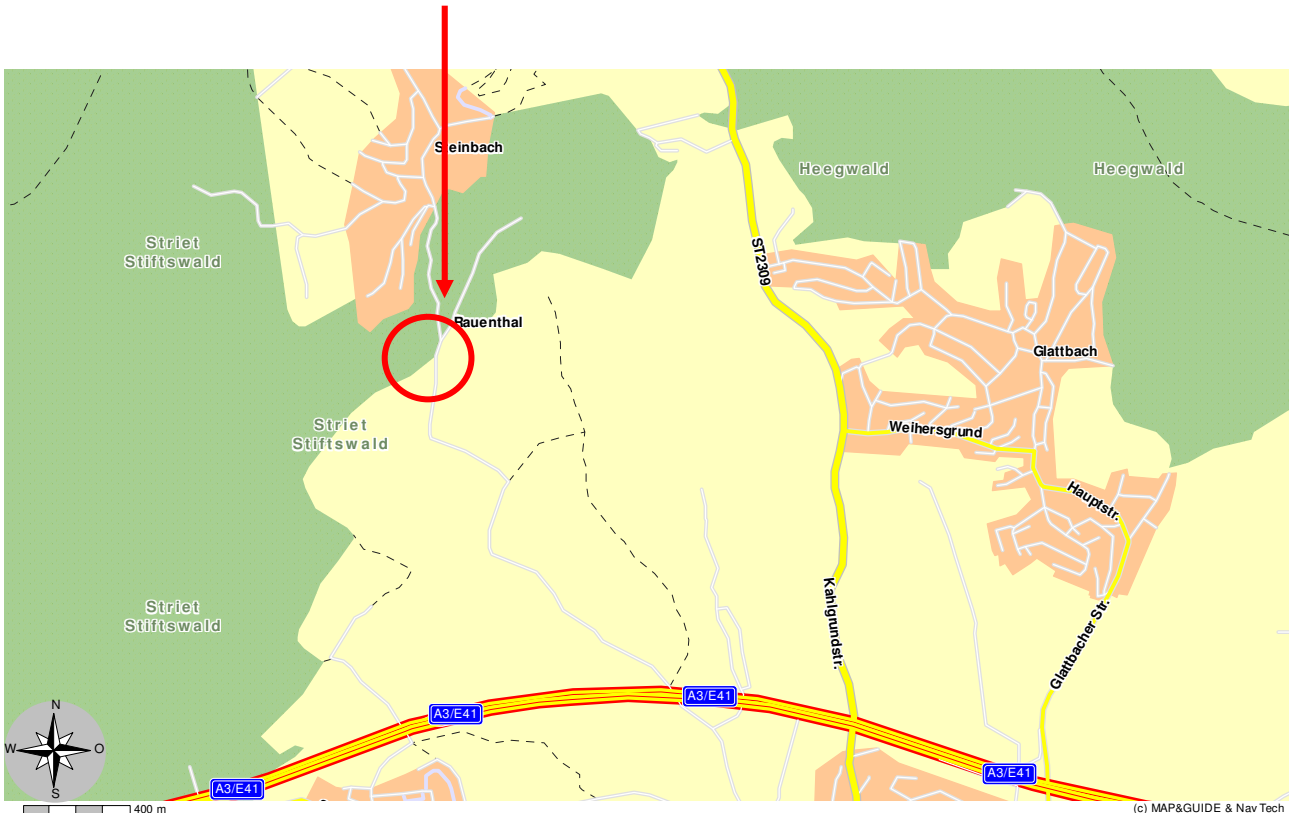


Aschaffenburg, Stadtteil Damm, an der Steinbacher Straße "Kellerei"



Aschaffenburg, Stadtteil Damm, an der Steinbacher Straße "Kellerei"





Notfall- Treffpunkte Einsatzplan

zu Treffpunkt T-AB 14

Strietwald, Steinbacher Straße,
"Kellerei"

Ort/Zufahrt	im Stadtteil Damm im Stadtteil Damm die Steinbacher Straße über schmale, befestigte Straße stadtauswärts Richtung Johannesberg OT Steinbach. 1.800m ab der Autobahnanunterquerung am höchsten Punkt links am Waldrand der Treffpunkt
Platzbe- schreibung :	Treffpunkt liegt am Waldrand an einer befestigten Ortsverbindungs- straße, unbeleuchtet
Ausweichplatz :	
Koordinaten:	UTM: Zone 32 N, Ost 508468, Nord 5539421, 226m ü. NN Grad/Dezimal: 9° 7. 091' Ost, 50° 0.426' Nord, 226m ü. NN Grad/Min/Sek: 9°07'04.71" Ost, 50°00'25.20" Nord, 226m ü. NN
Hubschrauber- landung	Freiflächen südlich in Nähe des Notfall-Treffpunktes, keine Empfehlung möglich, !! Beurteilung des Piloten erforderlich
Flughindernisse:	1 * Powerline (Hochspannungsleitung) → in 250 m von Süd nach NordWest; 1 * Powerline (Hochspannungsleitung) → in 300 m von Süd nach NordOst
Löschwasserver- sorgung :	keine am Treffpunkt
Kommunikation:	1. gute Funkverbindung im 4m-Band 2. gute Verbindung im GSM D1-Netz 3. kein Festnetz am Treffpunkt