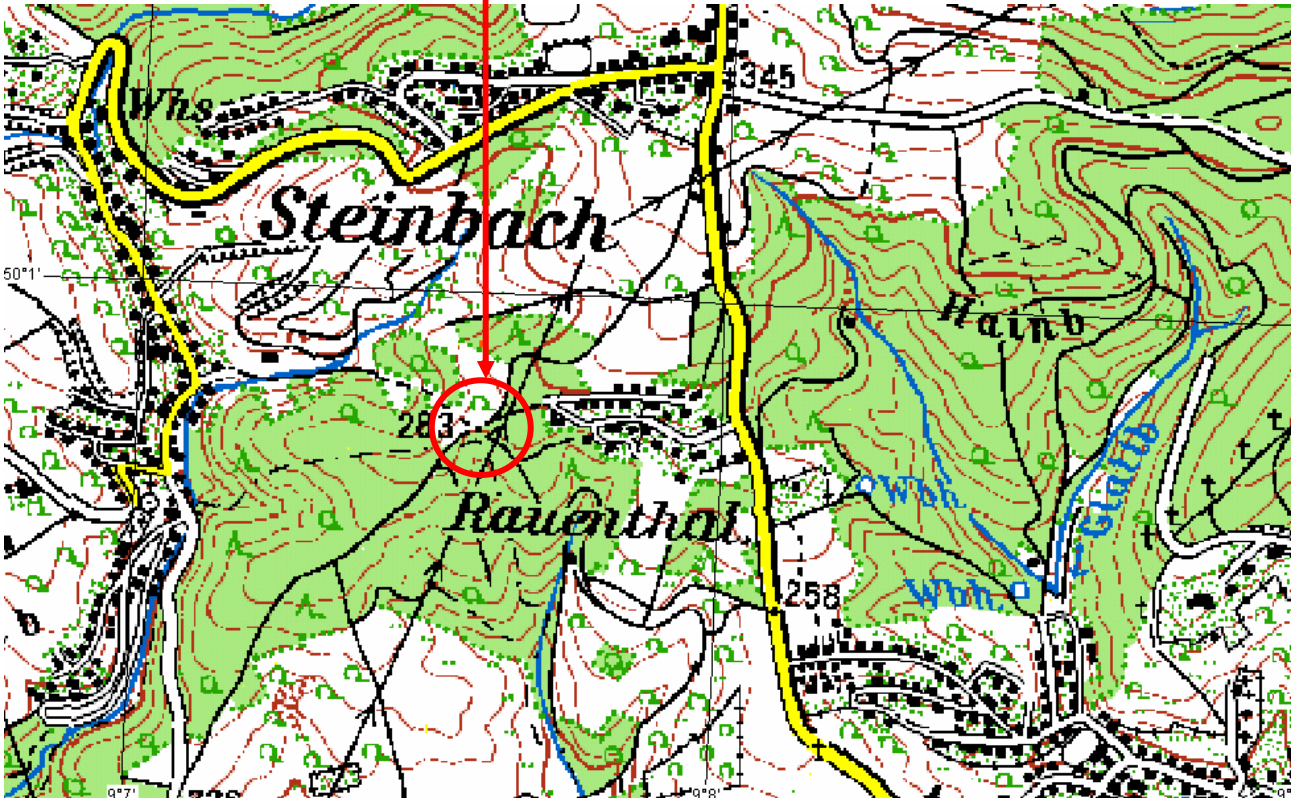
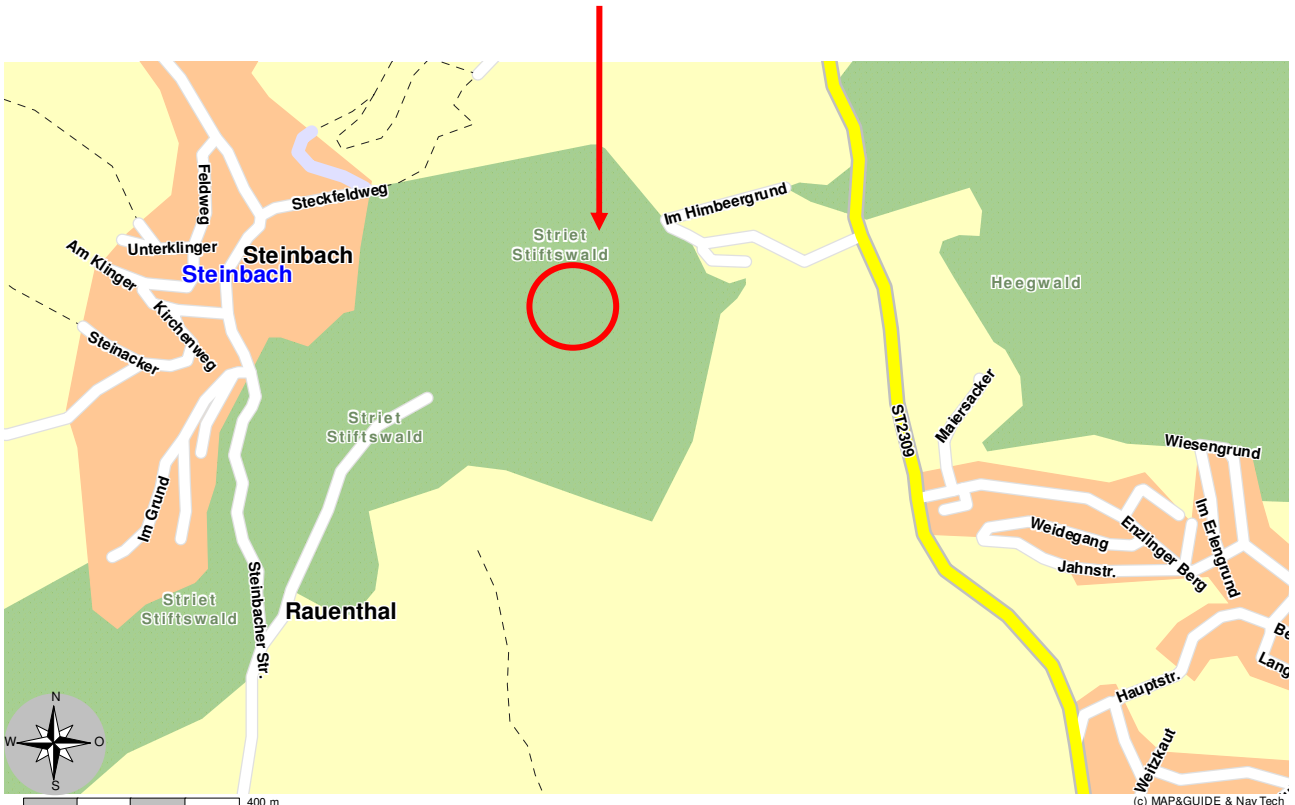


Glattbach, OT Himbeergrund, Verlängerung Im Himbeergrund am Waldrand



Glattbach, OT Himbeergrund, Verlängerung Im Himbeergrund am Waldrand





Notfall- Treffpunkte Einsatzplan

zu Treffpunkt **T-AB 15**

Strietwald, Rosenberg - Rauental

Ort/Zufahrt in Glattbach, OT Himbeergrund

1. bei „Im Himbeergrund 21“ 150m über Waldweg zum Treffpunkt am Waldrand,
2. Zufahrt wie zu Treffpunkt „T-AB 14“:
im Stadtteil Damm die Steinbacher Straße über schmale, befestigte Straße stadtauswärts Richtung Johannesburg OT Steinbach. 1.800m ab der Autobahnnunterquerung am höchsten Punkt rechts auf Waldweg abbiegen, nach 1000m über Waldweg der Treffpunkt

Platzbe-
schreibung : Treffpunkt auf Waldweg am Waldrand,
unbeleuchtet

Ausweichplatz :

Koordinaten: **UTM:** Zone 32 N, Ost 509052, Nord 5540215, 279m ü. NN
Grad/Dezimal: 9° 7.584' Ost, 50° 0.851' Nord, 279m ü. NN
Grad/Min/Sek: 9°07'35.32" Ost, 50°00'50.89" Nord, 279m ü. NN

Hubschrauber-
landung keine am Treffpunkt,
keine Empfehlung möglich, 750m in SüdOst auf der Staatsstraße 2309 in
Nähe Glattbach, Enzlinger Berg 52
!! Beurteilung des Piloten erforderlich

Flughindernisse: 1 * Powerline (Hochspannungsleitung) → in 150 m von Süd nach Nord

Löschwasserver-
sorgung : keine am Treffpunkt

Kommunikation: 1. gute Funkverbindung im 4m-Band
2. gute Verbindung im GSM D1-Netz
3. kein Festnetz am Treffpunkt