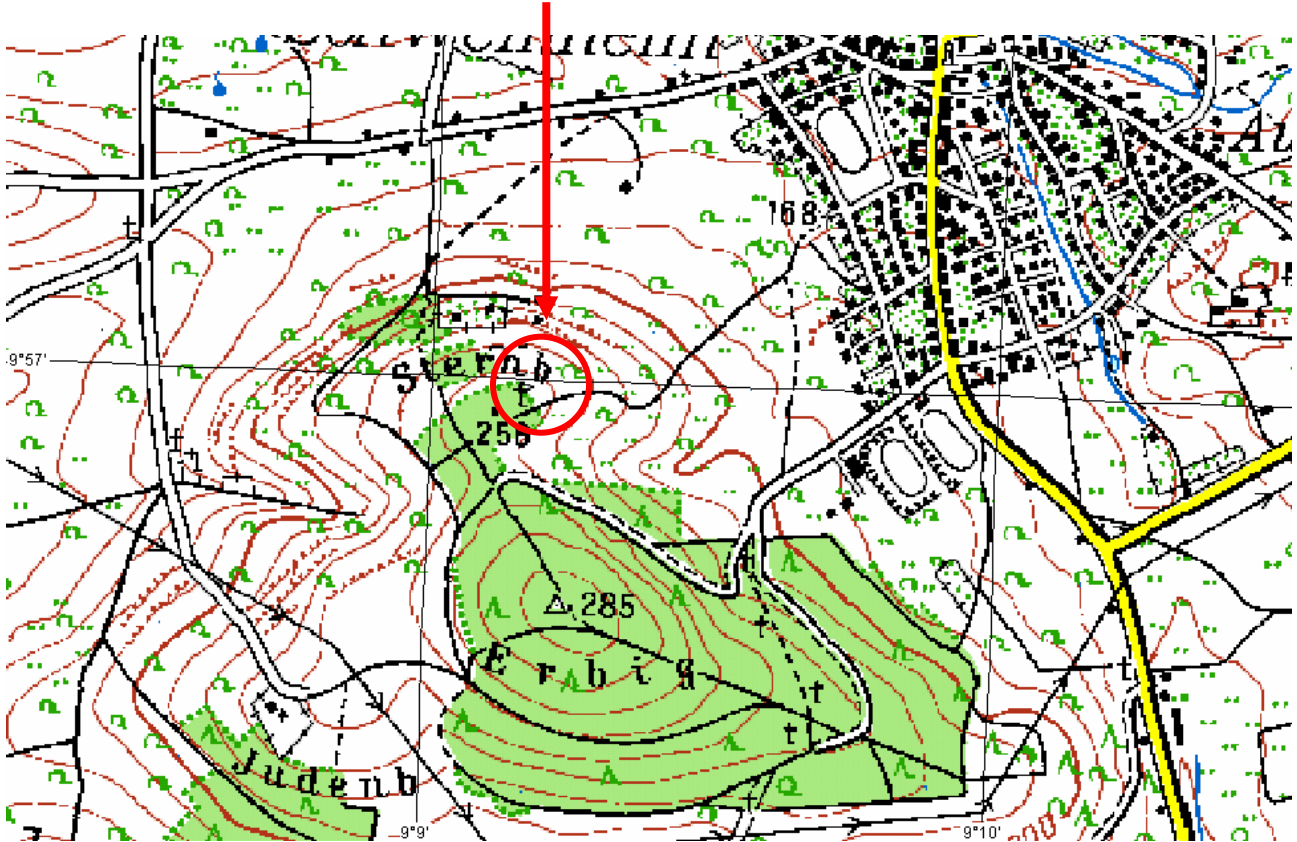
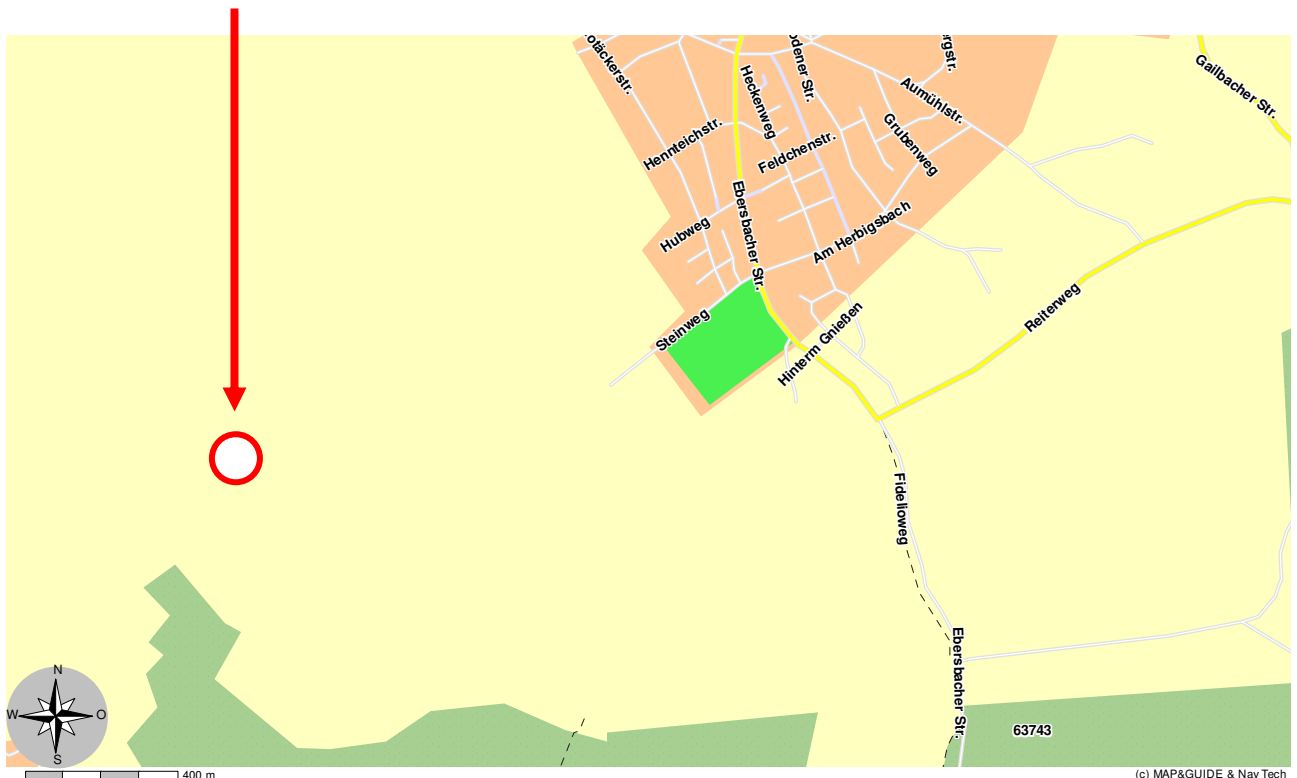


„Drei Kreuze“ auf dem „Sternberg“



„Drei Kreuze“ auf dem „Sternberg“





Notfall- Treffpunkte Einsatzplan

zu Treffpunkt T-AB 25

Schweinheim, „Drei Kreuze“ auf dem
„Sternberg“

| | |
|------------------------------|---|
| Ort/Zufahrt | im Stadtteil Schweinheim |
| | <ol style="list-style-type: none">durch Schweinheim die Ebersbacher Straße stadtauswärts, am letzten Haus rechts in Steinweg, > nach 550m am Waldrand > rechts 700m über Waldwege bergauf, an Kreuzung Waldrand > rechts in den Wald, nach 100m an Kreuzung im Wald > rechts, nach 160m am Waldrand „Drei Kreuze“Verlängerung der Unterhainstraße in Richtung Bahnlinie ca. 300m nach letztem Wohnhaus links abbiegen auf asphaltierten Feldweg, 2.100m auf Feldweg Richtung Süden, zuletzt steil bergauf bis zum Judenfriedhof, ab hier 400m eben über Feldwege nach Osten in Richtung Waldrand, am Waldrand in spitzem Winkel nach links abbiegen, am Waldrand 450m über Waldweg bis Kreuzung im Wald, links in Wald abbiegen, nach 100m an Kreuzung rechts, nach 280m am Waldrand die „Drei Kreuze“ |
| Platzbe- schreibung : | unbefestigte, geneigte Wiesenfläche vor den „Drei Kreuze“, unbeleuchtet |
| Ausweichplatz : | |
| Koordinaten: | UTM: Zone 32 N, Ost 510964, Nord 5533052, 255m ü. NN Grad/Dezimal: 9° 9.178' Ost, 49°56.978' Nord, 255m ü. NN Grad/Min/Sek: 9°09'10.42" Ost, 49°56'58.86" Nord, 255m ü. NN |
| Hubschrauber- landung | <ol style="list-style-type: none">direkt am Treffpunkt wegen Geländeneigung ungeeignet, keine Empfehlung möglich, ! Beurteilung des Piloten erforderlich,800m SüdOst auf Sportplätzen oder Parkplatz von BSC Schweinheim |
| Flughindernisse: | Powerline (Hochspannungsleitung) → in 650m , von West nach Ost |
| Löschwasserver- sorgung : | <ol style="list-style-type: none">keine am Treffpunktauf Steinweg in Höhe Mitte Erbighalle, UH, Stichleitung, NW 150 mm |
| Kommunikation: | <ol style="list-style-type: none">gute Funkverbindung im 4m-Bandgute Verbindung im GSM D1-Netzkein Festnetz am Treffpunkt |