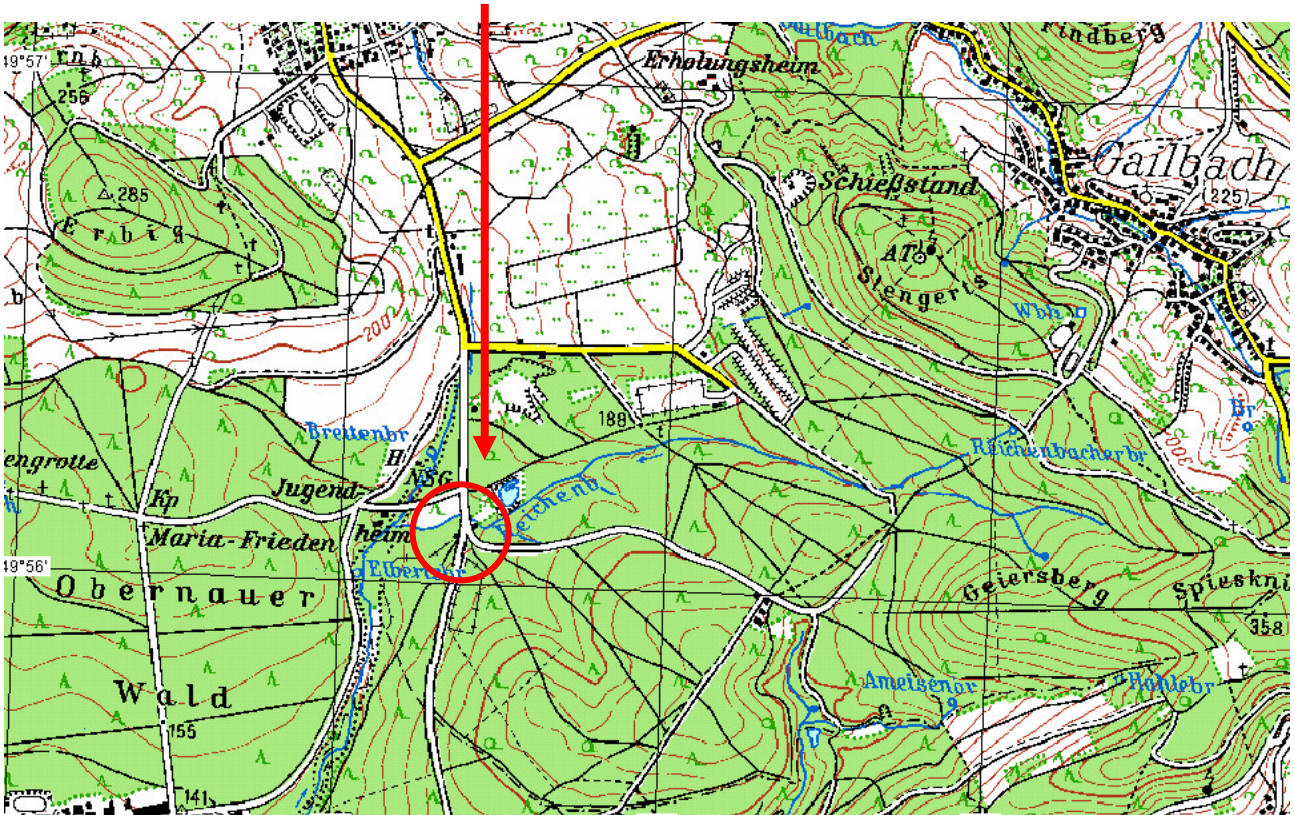
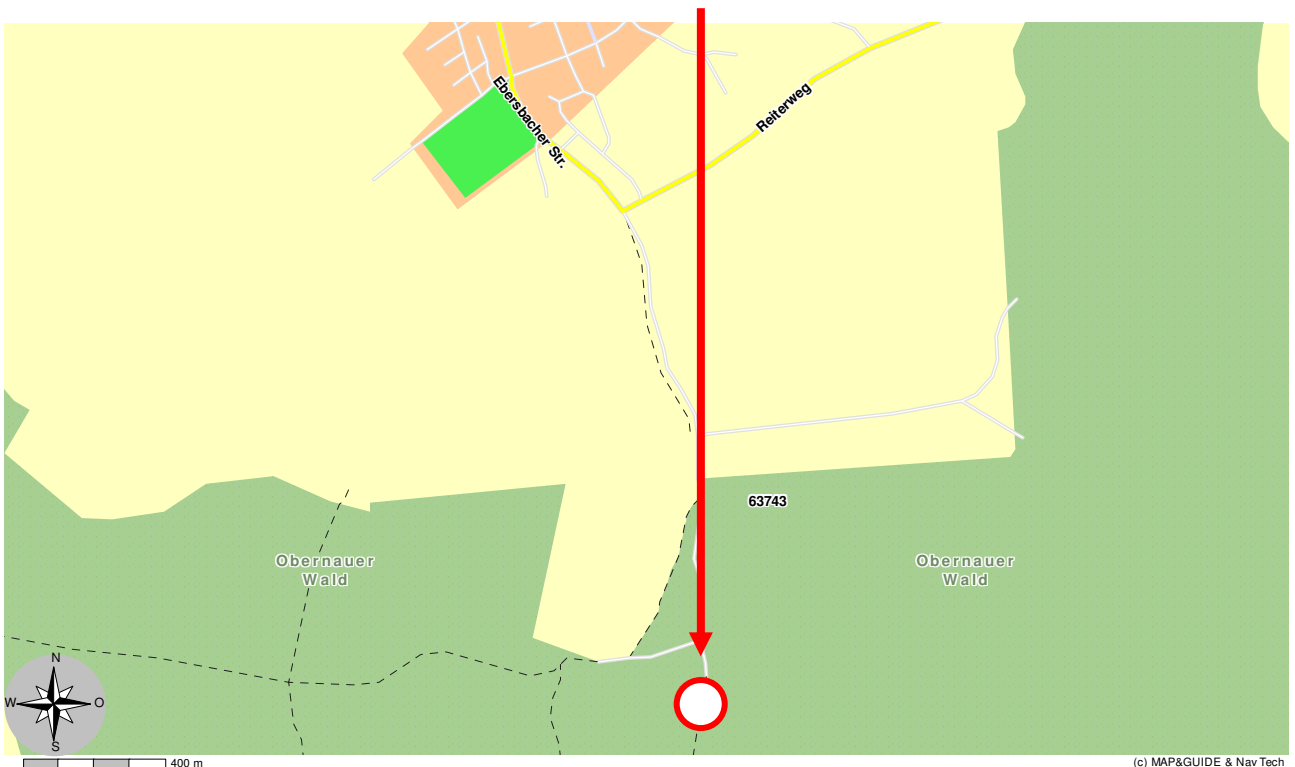


ehem. ORA-Club der US-Armee, verlängerte Ebersbacher Straße



ehem. ORA-Club der US-Armee, verlängerte Ebersbacher Straße





Notfall- Treffpunkte Einsatzplan

zu Treffpunkt T-AB 35

Schweinheim, „ORA-Club“
Ebersbacher Straße

Ort/Zufahrt	im Stadtteil Schweinheim
	<ol style="list-style-type: none">durch Schweinheim die Ebersbacher Straße stadtauswärts, ab Einmündung Steinweg 1.900m stadtauswärts geradeaus weiter über befestigte Fahrbahnen zum ORA-Club;Staatsstraße 2312 (ehemalige Bundesstraße 8) stadtauswärts Richtung Haibach, am letzten Haus rechts im Kreisverkehr Richtung Stadtteil Gailbach, 3. Straße rechts in Reiterweg, nach 1,5 km links in Ebersbacher Straße, 1.400m stadtauswärts über befestigte Fahrbahnen zum ORA-Club
Platzbeschreibung :	unbeleuchtete asphaltierte Fahrbahn vor ehemaligen Freizeitclub der US-Armee, rundum Hochwald
Ausweichplatz :	
Koordinaten:	UTM: Zone 32 N, Ost 512423, Nord 5531436, 158m ü. NN Grad/Dezimal: 9°10.387' Ost, 49°56.112' Nord, 157m ü. NN Grad/Min/Sek: 9°10'22.96" Ost, 49°56'06.73" Nord, 157m ü. NN
Hubschrauber- landung	<ol style="list-style-type: none">keine am Treffpunkt,800m Nord Nähe dem Truppenübungsplatz
Flughindernisse:	Powerline (Hochspannungsleitung) → 1.000m West nach Ost
Löschwasserver- sorgung :	keine am Treffpunkt
Kommunikation:	<ol style="list-style-type: none">gute Funkverbindung im 4m-Bandgute Verbindung im GSM D1-Netzkein Festnetz am Treffpunkt