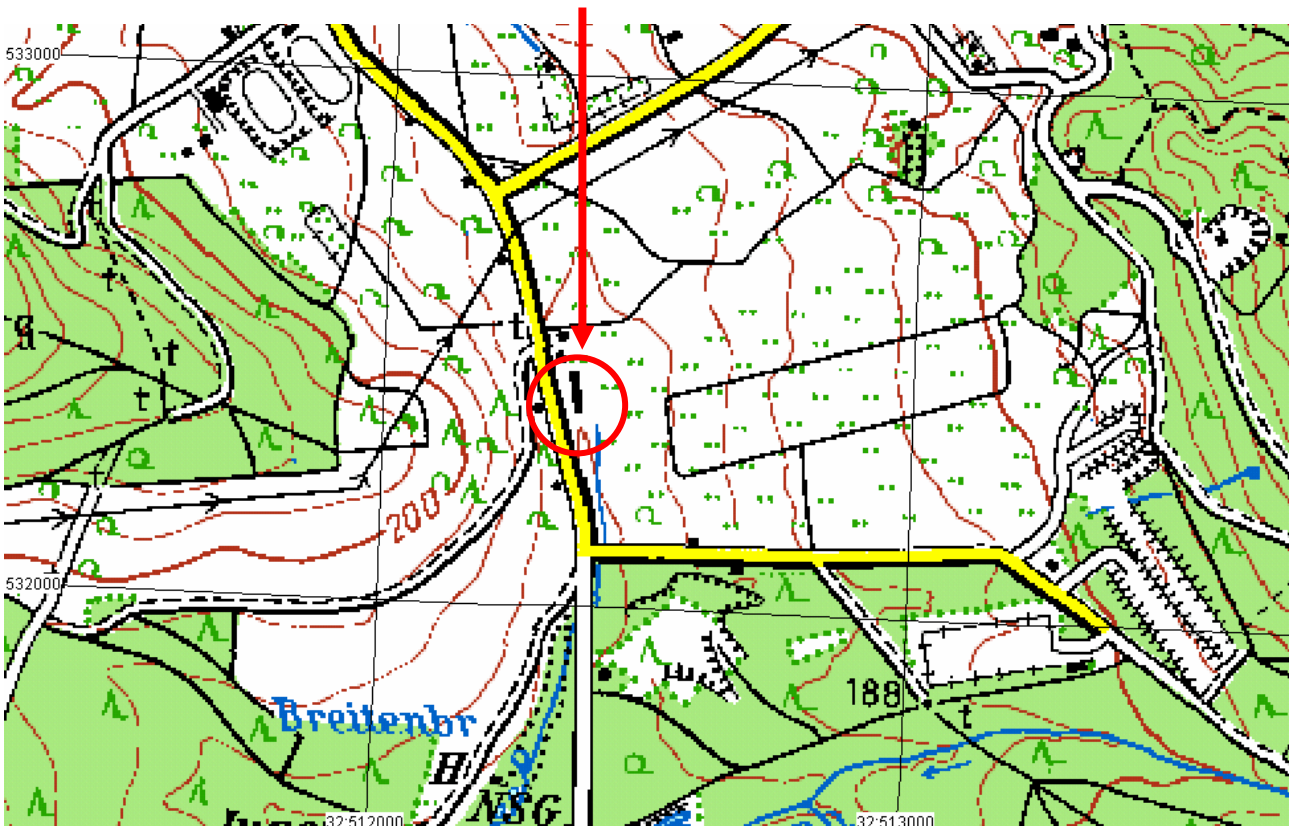
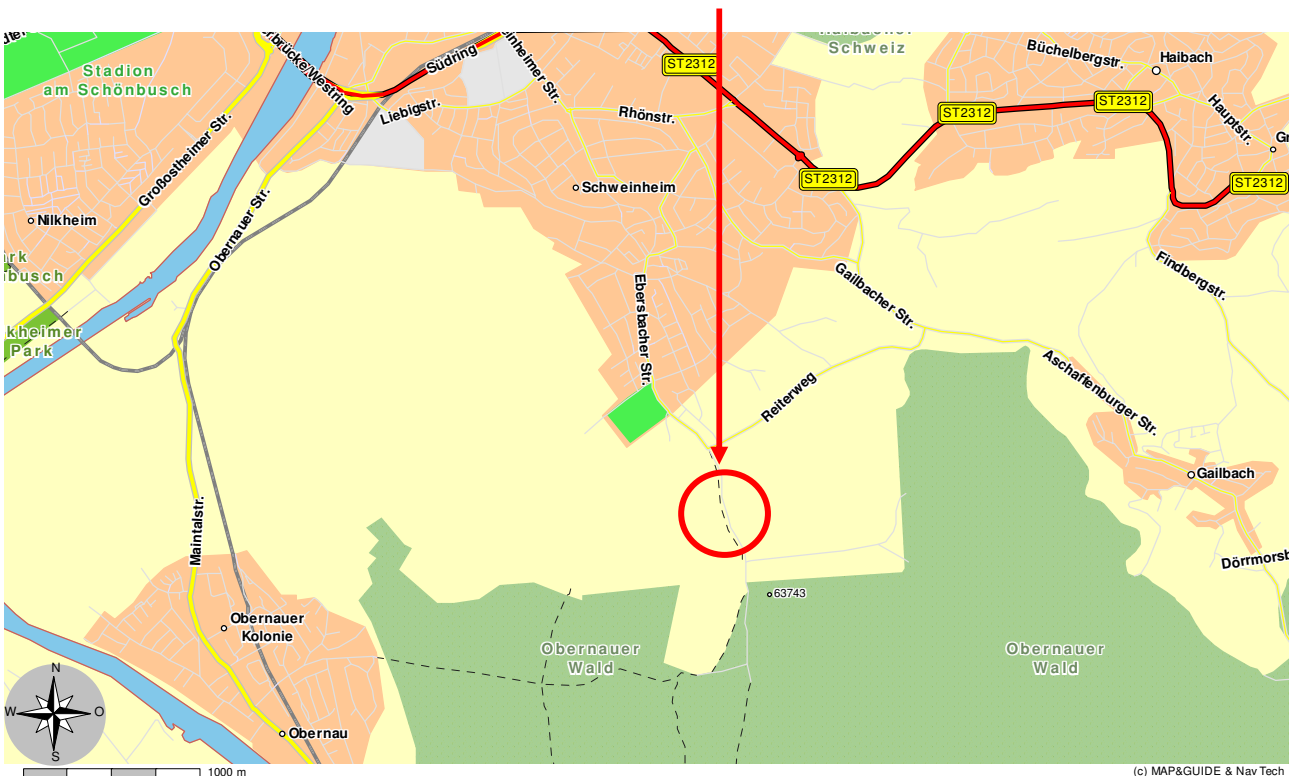


Range-Control bei Truppenübungsplatz



Range-Control, verlängerte Ebersbacher Straße





Notfall- Treffpunkte Einsatzplan

zu Treffpunkt T-AB 36

Schweinheim, Range-Control
Ebersbacher Straße

Ort/Zufahrt	im Stadtteil Schweinheim
	<ol style="list-style-type: none">durch Schweinheim die Ebersbacher Straße stadtauswärts, 900m nach letztem Haus links, unmittelbar am NATO-TruppenübungsplatzStaatsstraße 2312 (ehemalige Bundesstraße 8) stadtauswärts Richtung Haibach, am letzten Haus rechts im Kreisverkehr Richtung Stadtteil Gailbach, 3. Straße rechts in Reiterweg, nach 1,5 km links in Ebersbacher Straße, 400m links unmittelbar am NATO-Truppenübungsplatz
Platzbeschreibung :	unmittelbar neben NATO-Truppenübungsplatz, ebene geschotterte Fläche, 100 * 100m, beleuchtbar
Ausweichplatz :	
Koordinaten:	UTM: Zone 32 N, Ost 512351, Nord 5532368, 166m ü. NN Grad/Dezimal: 9°10.333' Ost, 49°56.610' Nord, 166m ü. NN Grad/Min/Sek: 9°10'19.69" Ost, 49°56'36.92" Nord, 166m ü. NN
Hubschrauber- landung	sehr gut geeignet, direkt nebenan
Flughindernisse:	Powerline (Hochspannungsleitung) → 200m in Westen nach NordOst
Löschwasser- sorgung :	wahrscheinlich unzureichend: <ol style="list-style-type: none">200m in Richtung Waldrand, UH, Leitungsende/Stichleitung, NW 150mm
Kommunikation:	<ol style="list-style-type: none">gute Funkverbindung im 4m-Bandgute Verbindung im GSM D1-Netzkein Festnetz am Treffpunkt