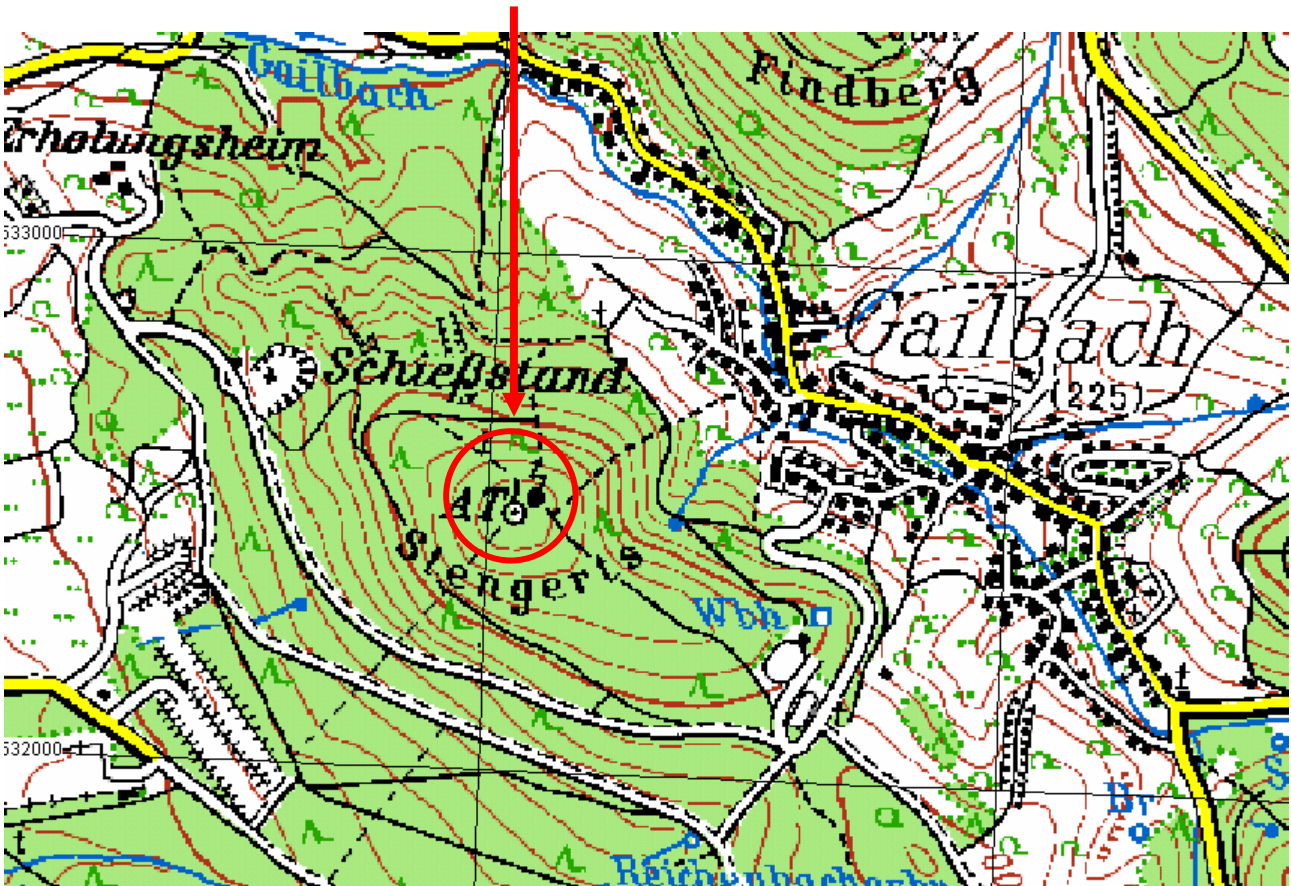
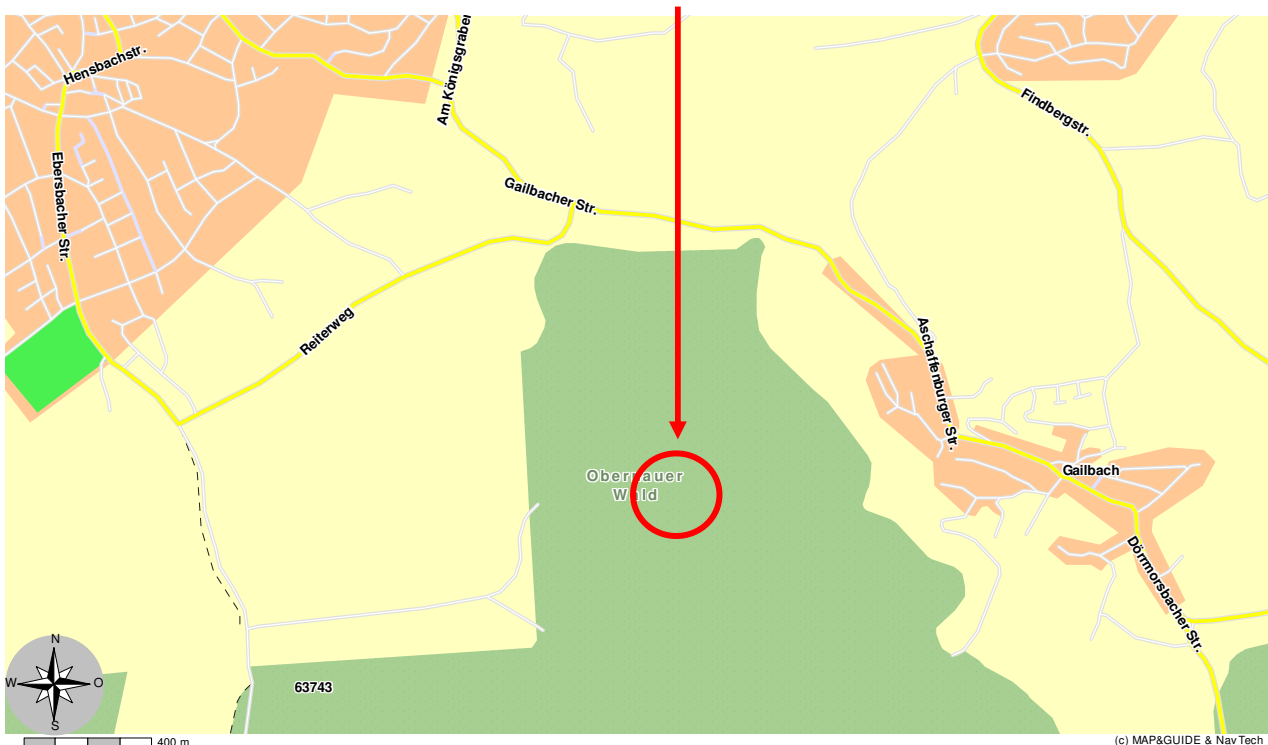


Aussichtsturm und Fernmeldeturm auf dem „Stengerts“



Aussichtsturm und Fernmeldeturm auf dem „Stengerts“





Notfall- Treffpunkte Einsatzplan

zu Treffpunkt T-AB 41

Schweinheim, Aussichtsturm am
"Stengerts"

Ort/Zufahrt	im Stadtteil Gailbach
	<ol style="list-style-type: none">1. Von Aschaffenburg kommend in Ortsmitte > rechts in Stengertsweg, Beschilderung „Sportplatz“ folgen. Befestigte Zufahrtsstraßen (! nur 4m breit !) ist am Ortsrand teilweise sehr steil. Ab Bebauungsgrenze noch 950m zum Sportplatz, > rechts um den Sportplatz herumfahren und auf Waldwegen 750m leicht bergauf zum Aussichtsturm auf dem „Stengerts“,2. durch Schweinheim die Ebersbacher Straße stadtauswärts bis Einmündung Reiterweg (Panzerstraße), > links, nach 850m (nach „Sängerheim“) > rechts bergwärts über befestigte Fahrbahnen, nach 500m am Waldrand > rechts, 500m über geschotterte Waldwege zum Parkplatz der Schießanlage, geradeaus über Waldwege in Wald, nach 1.350m der Sportplatz Gailbach, scharf links vor dem Sportplatz auf Waldwegen 750m leicht bergauf zum Aussichtsturm auf dem „Stengerts“,
Platzbe- schreibung :	keine Freiflächen um die beiden Türme, unbeleuchtet
Ausweichplatz :	
Koordinaten:	UTM: Zone 32 N, Ost 514046, Nord 5532496, 348m ü. NN Grad/Dezimal: 9°11.746' Ost, 49°56.680' Nord, 348m ü. NN Grad/Min/Sek: 9°11'45.25" Ost, 49°56'40.78" Nord, 348m ü. NN
Hubschrauber- landung	<ol style="list-style-type: none">1. keine am Treffpunkt,2. in 600m SüdOst auf dem Rasenplatz des Sportplatzes Kickers Gailbach
Flughindernisse:	keine Bauwerke, Sportplatz ist allseitig von Wald umgeben
Löschwasserver- sorgung :	keine am Treffpunkt
Kommunikation:	<ol style="list-style-type: none">1. gute Funkverbindung im 4m-Band2. gute Verbindung im GSM D1-Netz3. kein Festnetz