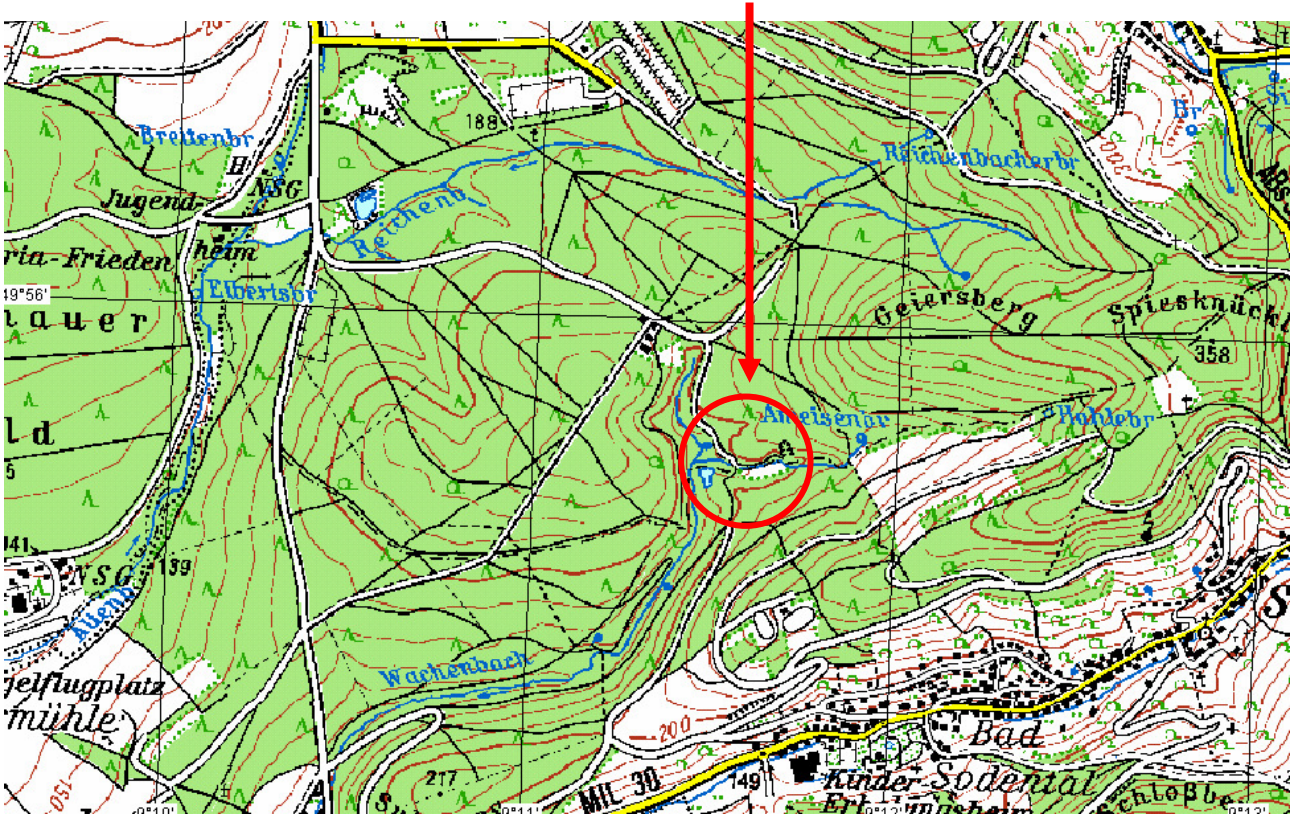
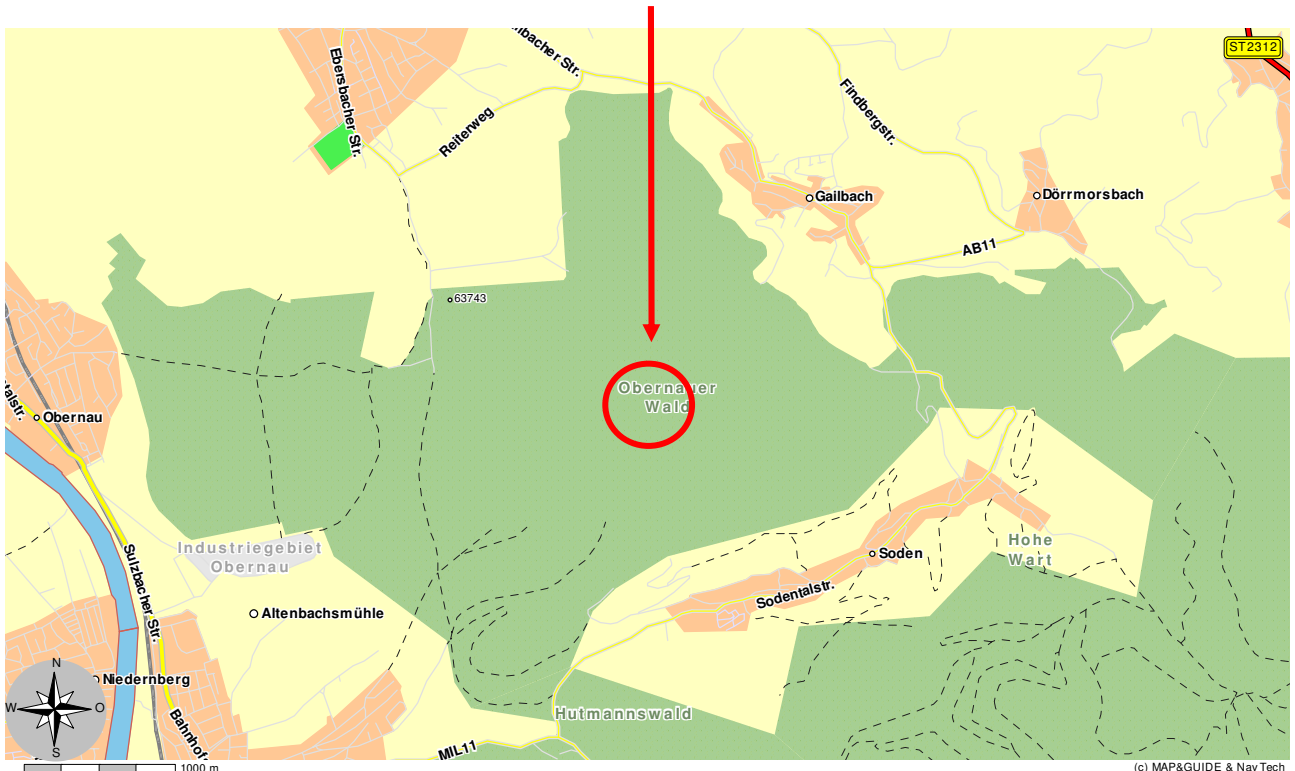


Zeltplatz der Schweinheimer Pfadfinder, im Wachenbachtal



Zeltplatz der Schweinheimer Pfadfinder, im Wachenbachtal





Notfall- Treffpunkte Einsatzplan

zu Treffpunkt T-AB 44

Schweinheim, Zeltplatz im Wachen-
bachtal

Ort/Zufahrt	im Wald zwischen Schweinheim und Sulzbach OT Soden: 1. Von Aschaffenburg kommend in Ortsmitte Gailbach rechts in Stengertsweg, Beschilderung „Sportplatz“ folgen. Befestigte Zufahrtsstraßen (4m breit !) ist am Ortsrand teilweise sehr steil. Ab Bebauungsgrenze noch 950m zum Sportplatz, bei Sportplatz > links bergab in Wald, 1.900m über Waldwege zum Zeltplatz; 2. !! schlechter Waldweg !! in Sulzbach, OT Soden links bergauf in Dr. Albert-Hoffa-Straße, nach 1.300m am Waldrand links in Wald, 800m über Waldweg zum Zeltplatz
Platzbe- schreibung :	Zeltplatz mit festen Sanitär- bzw. Aufenthaltsgebäuden, unbeleuchtet
Ausweichplatz :	
Koordinaten:	UTM: Zone 32 N, Ost 513951, Nord 5530757, 199m ü. NN Grad/Dezimal: 9°11.667' Ost, 49°55.742' Nord, 199m ü. NN Grad/Min/Sek: 9°11'40.73" Ost, 49°55'44.67" Nord, 199m ü. NN
Hubschrauber- landung	1. wahrscheinlich ungeeignet direkt am Treffpunkt, !! Pilotenent- scheidung 2. in 500m Süd auf dem Rasenplatz des Sportplatzes Soden
Flughindernisse:	keine Bauwerke, Sportplatz ist allseitig von Wald umgeben
Löschwasserver- sorgung :	keine am Treffpunkt
Kommunikation:	1. gute Funkverbindung im 4m-Band 2. schlechte Mobilfunkverbindung im GSM-Netz 3. kein Festnetz