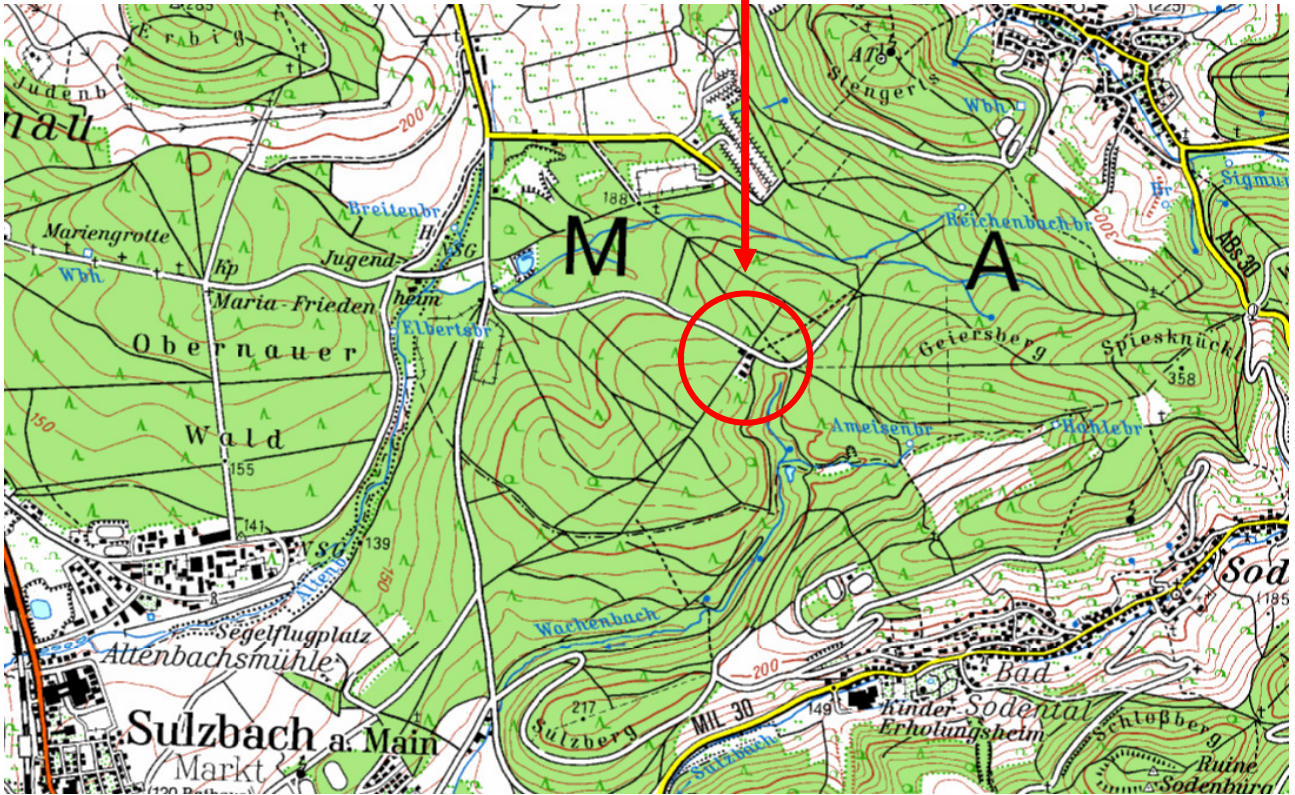
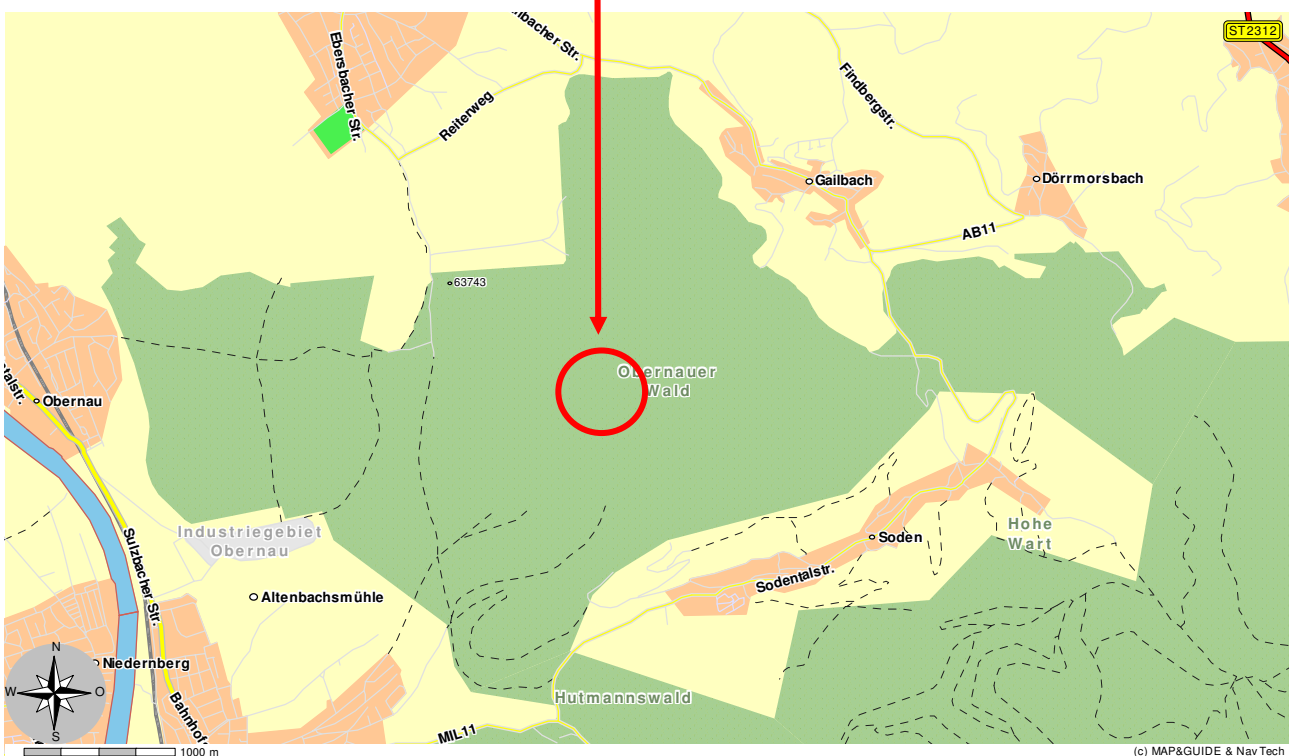


ehemaliges Forsthaus



ehemaliges Forsthaus





Notfall- Treffpunkte Einsatzplan

zu Treffpunkt T-AB 45

Schweinheim, Bundesforst,
ehemaliges Forsthaus

| | |
|--------------------------|--|
| Ort/Zufahrt | im Wald zwischen Schweinheim und Sulzbach OT Soden: <ol style="list-style-type: none">durch Schweinheim die Ebersbacher Straße stadtauswärts, ab Einmündung Reiterweg geradeaus in Richtung Wald, nach 1450m auf asphaltierten Wegen Linkskurve, im Wald leicht bergauf, nach 1150m rechts das ehemalige Forsthaus,Staatsstraße 2312 (ehemalige Bundesstraße 8) stadtauswärts Richtung Haibach, am letzten Haus rechts im Kreisverkehr Richtung Stadtteil Gailbach, 3. Straße rechts in Reiterweg, nach 1,5 km links, nach 1450m auf asphaltierten Wegen Linkskurve im Wald, leicht bergauf, nach 1150m rechts das ehemalige Forsthaus |
| Platzbeschreibung : | markante Wegekreuzung im Wald, ehemaliges Forsthaus in der Nähe, unbeleuchtet |
| Ausweichplatz : | |
| Koordinaten: | UTM: Zone 32 N, Ost 513540, Nord 5531237, 216m ü. NN Grad/Dezimal: 9°11.313' Ost, 49°56.003' Nord, 216 m, 216m ü. NN Grad/Min/Sek: 9°11'18.7" Ost, 49°56'00.2" Nord, 216m ü. NN |
| Hubschrauber- landung | <ol style="list-style-type: none">wahrscheinlich ungeeignet direkt am Treffpunkt, !! Pilotenentscheidung1050m in SSO (157 Grad) auf dem Rasenplatz des Sportplatzes Soden1450m in NW (315 Grad) auf dem Gelände des ehemaligen NATO-Übungsplatzes |
| Flughindernisse: | Treffpunkt ist allseitig von Wald umgeben |
| Löschwasserversorgung : | keine am Treffpunkt |
| Kommunikation: | gute Funkverbindung im 4m-Band gute Mobilfunkverbindung im GSM-Netz kein Festnetz |