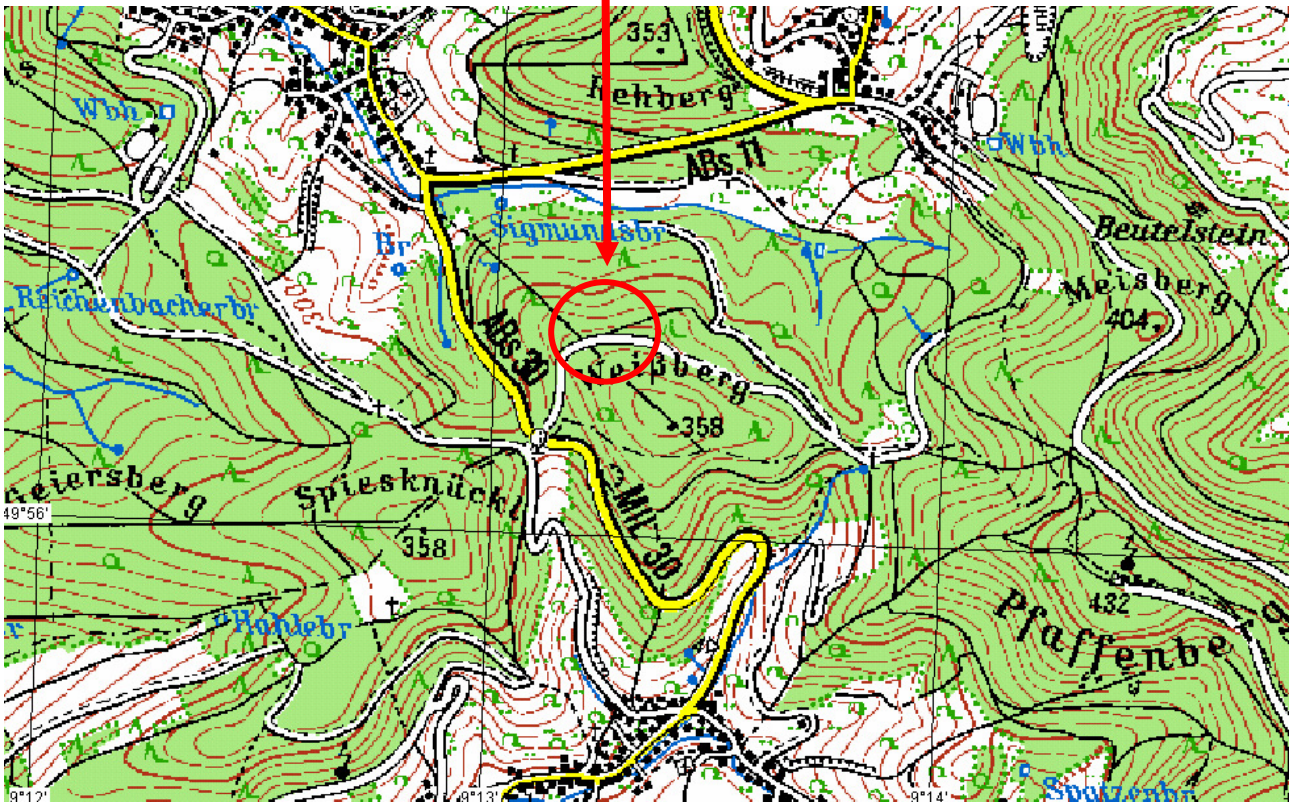
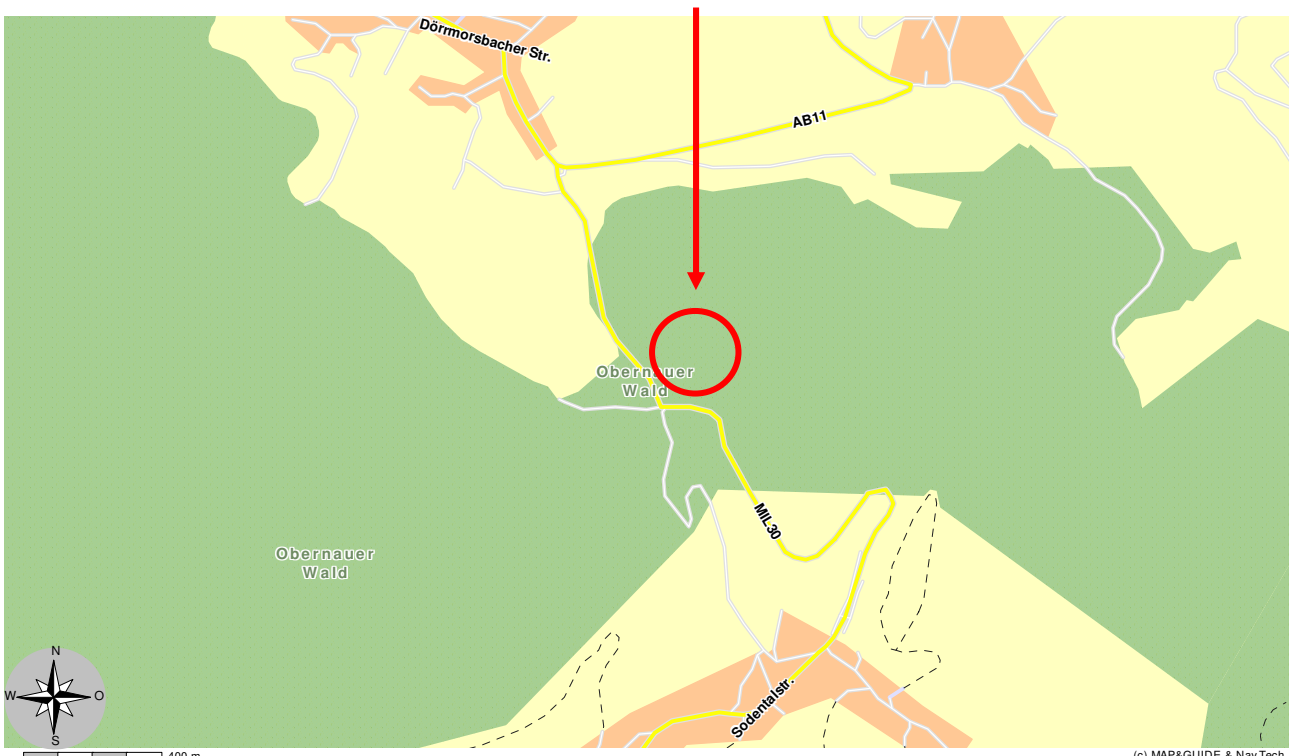


Eichenkultur im "Weißberg"



Eichenkultur im "Weißberg"



(c) MAP&GUIDE & NavTech



Notfall- Treffpunkte Einsatzplan

zu Treffpunkt **T-AB 50** Gailbach, „Weißberg“ Eichenkultur

Ort/Zufahrt	im Stadtteil Gailbach
	Von Aschaffenburg kommend am Ortsende von Gailbach rechts stadtauswärts in die Weißbergstraße in Richtung Sulzbach, OT Soden. Am höchsten Punkt die „Frühstückseiche“. Unmittelbar links NordOst 400m über Waldweg zum Treffpunkt an einer Eichenkultur
Platzbeschreibung :	Treffpunkt liegt im Hochwald, unbeleuchtet
Ausweichplatz :	
Koordinaten:	UTM: Zone 32 N, Ost 515835, Nord 5531758, 341m ü. NN Grad/Dezimal: 9°13.249' Ost, 49°56.279' Nord, 341m ü. NN Grad/Min/Sek: 9°13'14.66" Ost, 49°56'16.88" Nord, 341m ü. NN
Hubschrauber- landung	1. am Treffpunkt keine Landmöglichkeit, 2. evtl. unmittelbar auf der Ortsverbindungsstraße oder bei „Frühstückseiche“, keine Empfehlung möglich, !! Beurteilung des Piloten erforderlich
Flughindernisse:	1. keine Bauwerke 2. allseits von Wald umgeben
Löschwasserver- sorgung :	keine am Treffpunkt
Kommunikation:	1. gute Funkverbindung im 4m-Band 2. gute Verbindung im GSM D1-Netz 3. kein Festnetz am Treffpunkt