

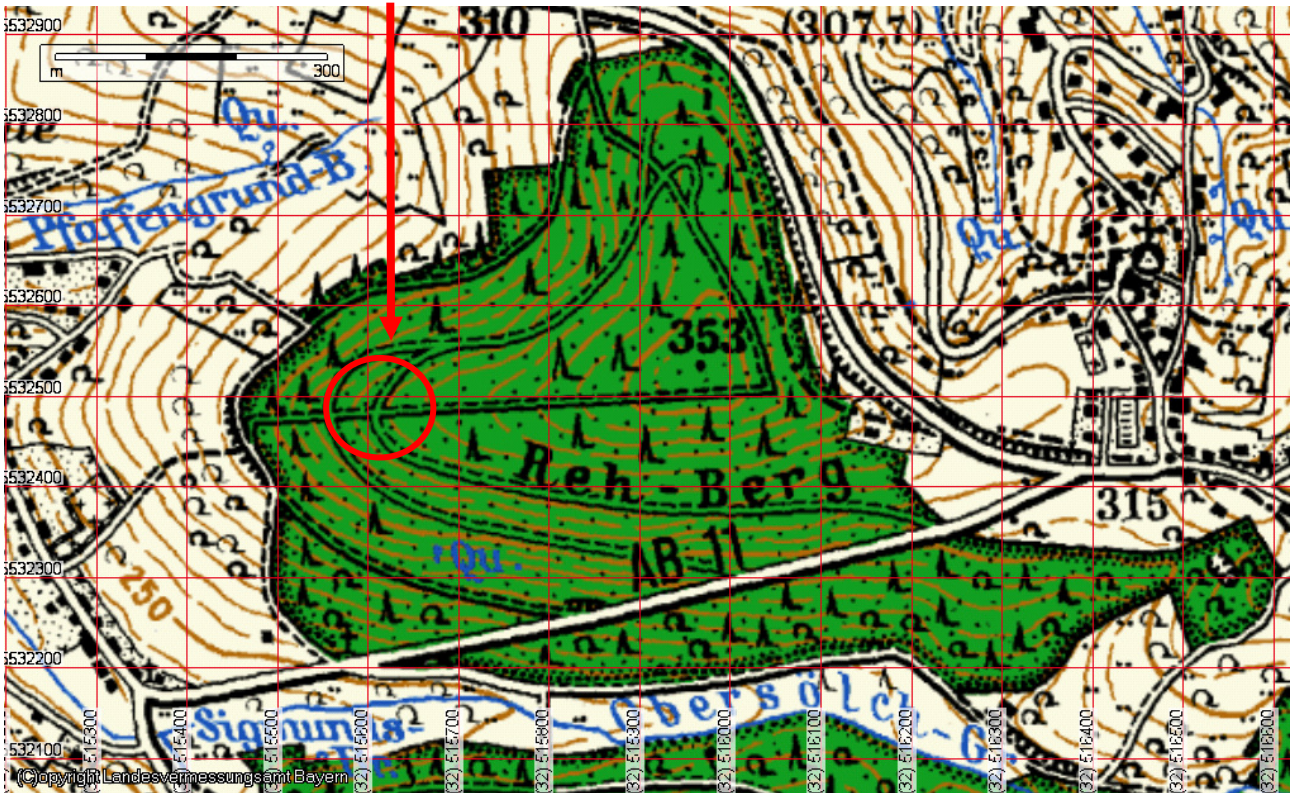


# Notfall-Treffpunkte Einsatzplan

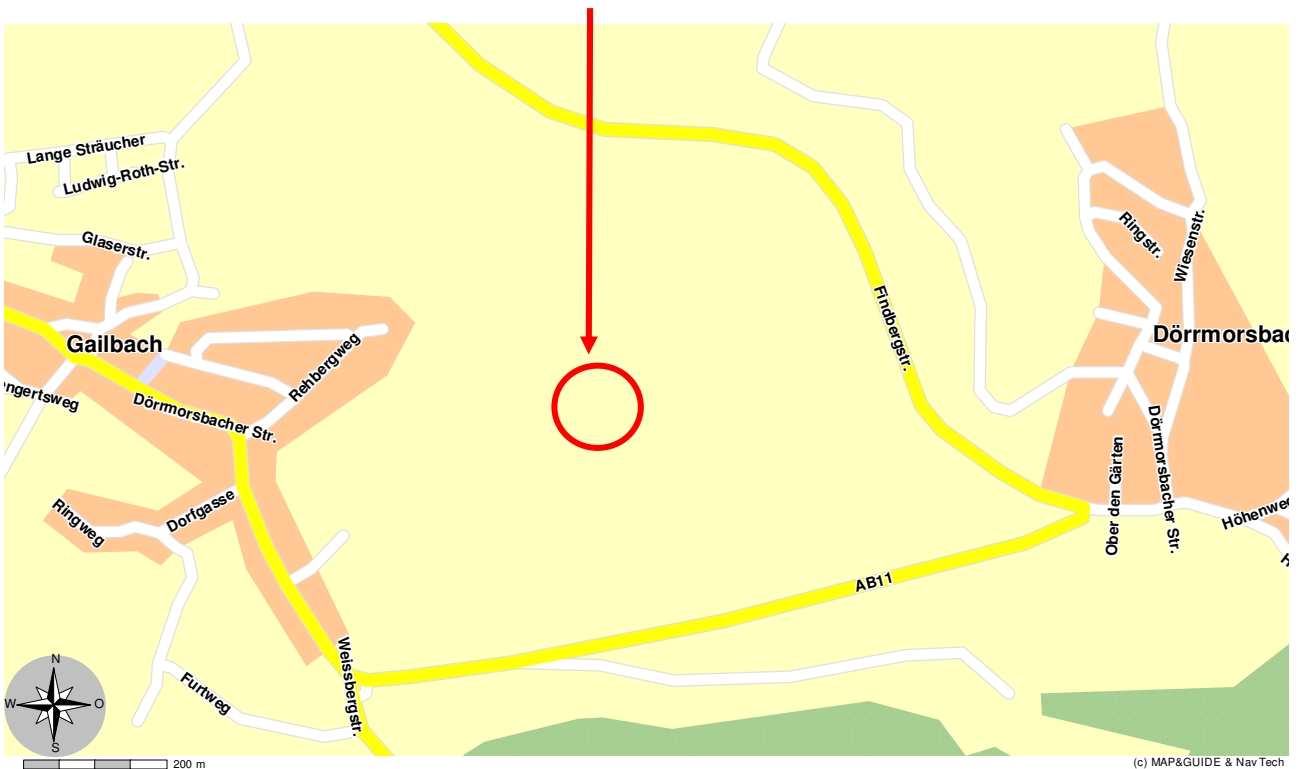
# Treffpunkt T-AB 53

Gailbach, im Waldgebiet  
„Rehberg“

Treffpunkt „T-AB 53“



Treffpunkt „T-AB 53“





# Notfall- Treffpunkte Einsatzplan

## zu Treffpunkt T-AB 53 Gailbach, im Waldgebiet „Rehberg“

Ort/Zufahrt	gehört zum Stadtteil Gailbach  !! liegt in Sackgasse !!  1. Von Aschaffenburg kommend ganz durch den Stadtteil Gailbach, am Ortsende halb links Richtung Dörrmorsbach, nach 900m links am Waldrand im spitzen Winkel nach Westen in Waldweg in Richtung Gailbach abbiegen, 700m über fast ebenen Waldweg zum T-AB 53. <u>!! Hier Fahrzeug wenden, Rückfahrt auf Zufahrtsweg !!</u>  2. In Ortsdurchfahrt von Haibach in Findbergstraße Richtung OT Dörrmorsbach abbiegen. Nach 2.800m fast am Ortseingang von Dörrmorsbach rechts nach Westen in Richtung Gailbach abbiegen. Nach ca. 100m recht in Waldweg abbiegen, 700m über fast ebenen Waldweg zum T-AB 53. <u>!! Hier Fahrzeug wenden, Rückfahrt auf Zufahrtsweg !!</u>
Platzbeschreibung :	markante Stelle im Hochwald, ausreichend Fläche zum Wenden von Fahrzeugen vorhanden
Ausweichplatz :	
Koordinaten:	<b>UTM:</b> Zone 32 N, Ost 515581, Nord 5532488, 316 m ü. NN <b>Grad/Dezimal:</b> 9°13.029' Ost, 49°56.675' Nord, 316m ü. NN <b>Grad/Min/Sek:</b> 9°13'01.78" Ost, 49°56'40.20" Nord, 316 m ü. NN
Hubschrauber-landung	1. keine Landemöglichkeit am Treffpunkt, 2. 400m nach Osten, auf Parkplatz an der Findbergstraße (Ortsverbindungsstraße Haibach nach Dörrmorsbach) <u>!!Pilotenentscheidung !!</u>
Flughindernisse:	1. keine Bauwerke 2. rundum Hochwald
Löschwasserversorgung :	keine am Treffpunkt
Kommunikation:	1. gute Funkverbindung im 4m-Band 2. gute Verbindung im GSM D1-Netz 3. kein Festnetz