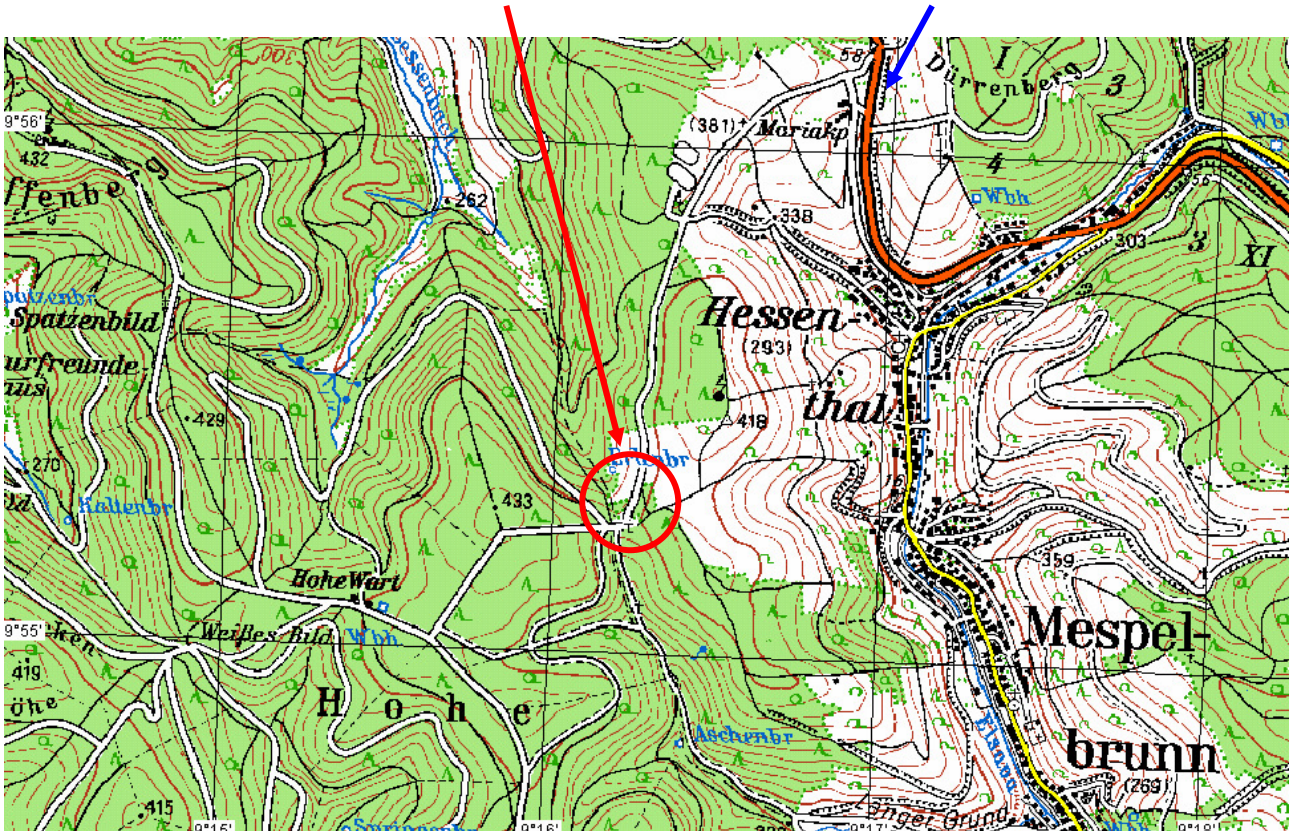
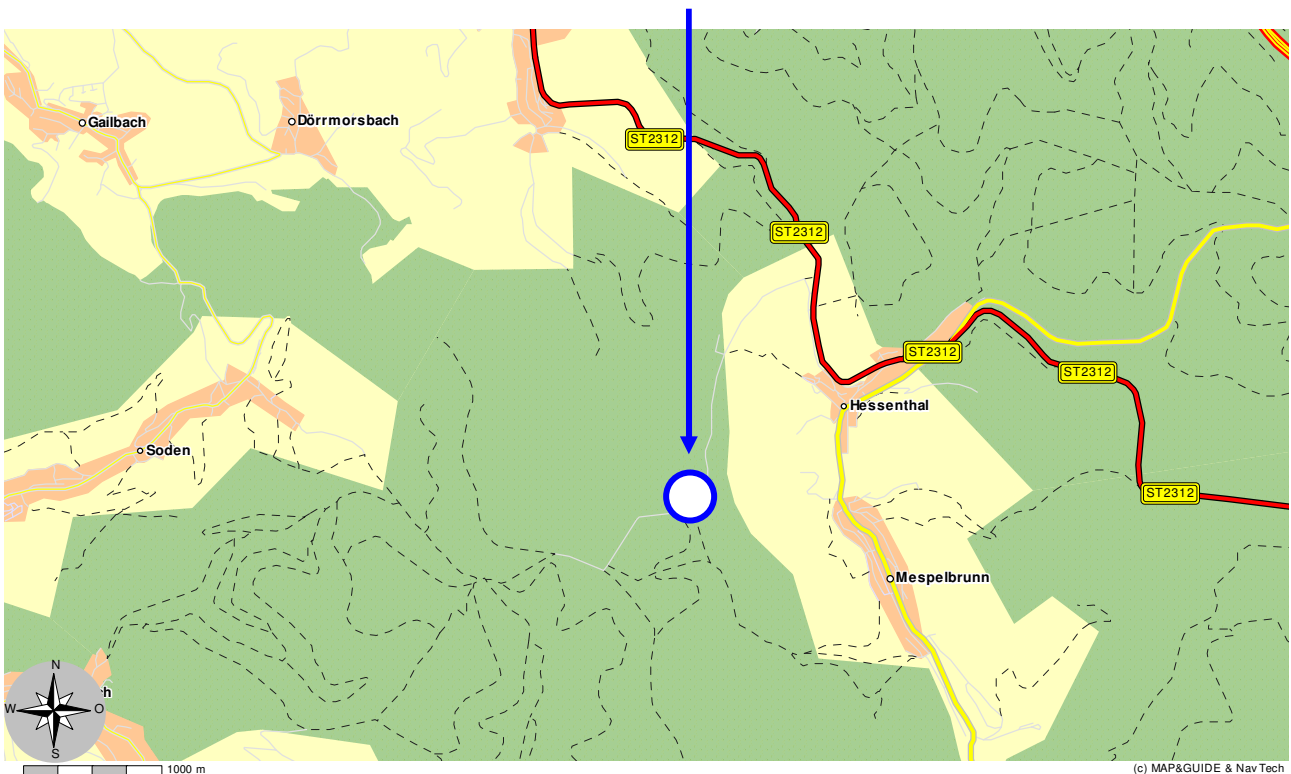


Hohewart, Zufahrtstraße von der Staatsstraße 2312, unterer Parkplatz



Hohewart, Zufahrtstraße von der Staatsstraße 2312, unterer Parkplatz





Notfall- Treffpunkte Einsatzplan

zu Treffpunkt T-AB 60
Hohewart, unterer Parkplatz

Ort/Zufahrt Waldparkplatz im Waldgebiet zwischen Oberbessenbach und Hessenthal:

abbiegen von der Staatsstraße 2312 zwischen Oberbessenbach und Hessenthal ungefähr bei Kilometer 12,5 in den Neuen Weg (gehört zur Gemeinde Hessenthal). Dort bergwärts etwa 2.000m weiter auf befestigten Wegen, beschildert, zum „Hohewart-Haus“.
!! sehr schmale Straße !!

Platzbeschreibung : ebener, teilweise geschotterter Waldparkplatz, nicht beleuchtet

Ausweichplatz :

Koordinaten: **UTM:** Zone 32 N, Ost 519442, Nord 5529968, 399m ü. NN
Grad/Dezimal: 9°16.251' Ost, 49°55.306' Nord, 399m ü. NN
Grad/Min/Sek: 9°16'15.28" Ost, 49°55'18.37" Nord, 399m ü. NN

Hubschrauber- landung auf geneigten Wiesenflächen in der Nähe vom Parkplatz, !! Pilotenentscheidung !!

Flughindernisse: Mobilfunkmast in 500m NordOst am Waldrand

Löschwasserversorgung : keine

Kommunikation: 1. gute Funkverbindung im 4m-Band
2. gute Verbindung im GSM D1-Netz
3. kein Festnetz am Treffpunkt